



# แผนอัตรากำลัง ๓ ปี

ประจำปีงบประมาณ พ.ศ. ๒๕๖๑ - ๒๕๖๓

ฉบับแก้ไขเพิ่มเติม (ฉบับที่ ๑) พ.ศ. ๒๕๖๓

องค์การบริหารส่วนตำบลบางชั้นแตก  
อำเภอเมืองสมุทรสงคราม จังหวัดสมุทรสงคราม

**หลักการและเหตุผลในการจัดทำแผนอัตรากำลัง ๓ ปี ประจำปีงบประมาณ พ.ศ. ๒๕๖๑ - ๒๕๖๓ ฉบับแก้ไขเพิ่มเติม (ฉบับที่ ๑) พ.ศ. ๒๕๖๓ ดังนี้**

๑. คณะกรรมการกลางพนักงานส่วนตำบล (ก.อบต.) ได้มีประกาศคณะกรรมการกลางพนักงานส่วนตำบล เรื่อง มาตรฐานทั่วไปเกี่ยวกับโครงสร้างส่วนราชการและระดับตำแหน่งขององค์การบริหารส่วนตำบล (ฉบับที่ ๒) พ.ศ. ๒๕๖๒ ลงวันที่ ๑๗ ธันวาคม ๒๕๖๒ กำหนดให้องค์การบริหารส่วนตำบล โดยความเห็นชอบของ ก.อบต.จังหวัด จัดทำประกาศกำหนดประเภทและระดับตำแหน่งขององค์การบริหารส่วนตำบล ตามประกาศมาตรฐานทั่วไปนี้โดยองค์การบริหารส่วนตำบลขนาดใหญ่ ขนาดกลาง และขนาดเล็ก ตามประกาศมาตรฐานทั่วไปฉบับเดิม ให้กำหนดเป็นองค์การบริหารส่วนตำบลประเภทสามัญ

๒. คณะกรรมการพนักงานส่วนตำบลจังหวัดสมุทรสงคราม (ก.อบต.จังหวัดสมุทรสงคราม) ได้มีประกาศคณะกรรมการกลางพนักงานส่วนตำบลจังหวัดสมุทรสงคราม เรื่อง หลักเกณฑ์และเงื่อนไขเกี่ยวกับการบริหารงานบุคคลขององค์การบริหารส่วนตำบล (ฉบับที่ ๓๒) พ.ศ. ๒๕๖๓ ลงวันที่ ๓ เมษายน ๒๕๖๓ ตามข้อ ๒๒๕/๘ ซึ่งกำหนดให้ในระยะเริ่มแรกให้องค์การบริหารส่วนตำบลขนาดใหญ่ ขนาดกลาง และขนาดเล็กตามประกาศมาตรฐานทั่วไปฉบับเดิม ให้กำหนดเป็นองค์การบริหารส่วนตำบลประเภทสามัญ

๓. คณะกรรมการพนักงานส่วนตำบลจังหวัดสมุทรสงคราม (ก.อบต.จังหวัดสมุทรสงคราม) ในการประชุมครั้งที่ ๔/๒๕๖๓ เมื่อวันที่ ๒๙ เมษายน ๒๕๖๓ ได้มีมติเห็นชอบให้องค์การบริหารส่วนตำบล ประกาศการกำหนดโครงสร้างส่วนราชการและระดับตำแหน่งขององค์การบริหารส่วนตำบล เป็นองค์การบริหารส่วนตำบลประเภทสามัญ และให้องค์การบริหารส่วนตำบลประกาศปรับปรุงแผนอัตรากำลัง ๓ ปี (พ.ศ. ๒๕๖๑ - ๒๕๖๓) ในคราวเดียวกัน

๔. จากหลักการและเหตุผลดังกล่าว องค์การบริหารส่วนตำบลบางชั้นแตก จึงได้ปรับปรุงแผนอัตรากำลัง ๓ ปี สำหรับปีงบประมาณ พ.ศ. ๒๕๖๑ - ๒๕๖๓ ขึ้น

## โครงสร้างการกำหนดส่วนราชการ

### โครงสร้าง

องค์การบริหารส่วนตำบลบางขันแตก ได้กำหนดภารกิจหลัก และภารกิจรองที่จะดำเนินการดังกล่าว โดยกำหนดตำแหน่งของข้าราชการหรือพนักงานส่วนท้องถิ่น ลูกจ้างประจำ และพนักงานจ้าง ให้ตรงกับภารกิจดังกล่าวและในระยะแรกการกำหนดโครงสร้างส่วนราชการที่จะรองรับการดำเนินการตามภารกิจนั้น อาจกำหนดเป็นภารกิจอยู่ในงาน หรือกำหนดเป็นฝ่ายและในระยะต่อไป ดังนี้

โครงสร้างตามแผนอัตรากำลัง (เดิม)	โครงสร้างแผนอัตรากำลัง (ใหม่ )	หมายเหตุ
<p><b>๑. สำนักงานปลัดองค์การบริหารส่วนตำบล</b></p> <p><u>๑.๑ งานบริหารทั่วไป</u></p> <ul style="list-style-type: none"> <li>- งานสารบรรณ</li> <li>- งานเลือกตั้งและทะเบียนข้อมูล</li> <li>- งานตรวจสอบภายใน</li> <li>- งานกิจการสภาองค์การบริหารส่วนตำบล</li> <li>- งานส่งเสริมการท่องเที่ยว</li> <li>- งานส่งเสริมการเกษตร</li> <li>- งานรัฐพิธี</li> <li>- งานอาคารสถานที่</li> </ul> <p><u>๑.๒ งานนโยบายและแผน</u></p> <ul style="list-style-type: none"> <li>- งานนโยบายและแผน</li> <li>- งานวิชาการ</li> <li>- งานข้อมูลและประชาสัมพันธ์</li> <li>- งานงบประมาณ</li> </ul> <p><u>๑.๓ งานกฎหมายและคดี</u></p> <ul style="list-style-type: none"> <li>- งานกฎหมายและคดี</li> <li>- งานร้องเรียนร้องทุกข์และอุทธรณ์</li> <li>- งานข้อบัญญัติและระเบียบ</li> </ul> <p><u>๑.๔ งานการเจ้าหน้าที่</u></p> <ul style="list-style-type: none"> <li>- งานสรรหา โอน ย้าย</li> <li>- งานเลื่อนขั้นเงินเดือนและเลื่อนระดับ</li> <li>- งานเครื่องราชอิสริยาภรณ์</li> <li>- งานพัฒนาบุคลากร</li> <li>- งานสวัสดิการ</li> </ul> <p><u>๑.๕ งานป้องกันและบรรเทาสาธารณภัย</u></p> <ul style="list-style-type: none"> <li>- งานอำนวยความสะดวก</li> <li>- งานป้องกัน</li> <li>- งานฟื้นฟู</li> </ul> <p><u>๑.๕ งานสวัสดิการและพัฒนาชุมชน</u></p> <ul style="list-style-type: none"> <li>- งานสังคมสงเคราะห์</li> <li>- งานส่งเสริมอาชีพและพัฒนาสตรี</li> <li>- งานส่งเสริมสวัสดิการสังคม</li> </ul>	<p><b>๑. สำนักงานปลัดองค์การบริหารส่วนตำบล</b></p> <p><u>๑.๑ งานบริหารทั่วไป</u></p> <ul style="list-style-type: none"> <li>- งานสารบรรณ</li> <li>- งานเลือกตั้งและทะเบียนข้อมูล</li> <li>- งานตรวจสอบภายใน</li> <li>- งานกิจการสภาองค์การบริหารส่วนตำบล</li> <li>- งานส่งเสริมการท่องเที่ยว</li> <li>- งานส่งเสริมการเกษตร</li> <li>- งานรัฐพิธี</li> <li>- งานอาคารสถานที่</li> </ul> <p><u>๑.๒ งานนโยบายและแผน</u></p> <ul style="list-style-type: none"> <li>- งานนโยบายและแผน</li> <li>- งานวิชาการ</li> <li>- งานข้อมูลและประชาสัมพันธ์</li> <li>- งานงบประมาณ</li> </ul> <p><u>๑.๓ งานกฎหมายและคดี</u></p> <ul style="list-style-type: none"> <li>- งานกฎหมายและคดี</li> <li>- งานร้องเรียนร้องทุกข์และอุทธรณ์</li> <li>- งานข้อบัญญัติและระเบียบ</li> </ul> <p><u>๑.๔ งานการเจ้าหน้าที่</u></p> <ul style="list-style-type: none"> <li>- งานสรรหา โอน ย้าย</li> <li>- งานเลื่อนขั้นเงินเดือนและเลื่อนระดับ</li> <li>- งานเครื่องราชอิสริยาภรณ์</li> <li>- งานพัฒนาบุคลากร</li> <li>- งานสวัสดิการ</li> </ul> <p><u>๑.๕ งานป้องกันและบรรเทาสาธารณภัย</u></p> <ul style="list-style-type: none"> <li>- งานอำนวยความสะดวก</li> <li>- งานป้องกัน</li> <li>- งานฟื้นฟู</li> </ul> <p><u>๑.๕ งานสวัสดิการและพัฒนาชุมชน</u></p> <ul style="list-style-type: none"> <li>- งานสังคมสงเคราะห์</li> <li>- งานส่งเสริมอาชีพและพัฒนาสตรี</li> <li>- งานส่งเสริมสวัสดิการสังคม</li> </ul>	

โครงสร้างตามแผนอัตรากำลัง (เดิม)	โครงสร้างแผนอัตรากำลัง (ใหม่ )	หมายเหตุ
<p><b>๒. กองคลัง</b></p> <p><u>๒.๑ งานการเงิน</u></p> <ul style="list-style-type: none"> <li>- งานการเงิน</li> <li>- งานรับเงินเบิกจ่ายเงิน</li> <li>- งานจัดทำฎีกาเบิกจ่ายเงิน</li> <li>- งานเก็บรักษาเงิน</li> </ul> <p><u>๒.๒ งานบัญชี</u></p> <ul style="list-style-type: none"> <li>- งานการบัญชี</li> <li>- งานทะเบียนการคุมเบิกจ่ายเงิน</li> <li>- งานงบการเงินและงบทดลอง</li> <li>- งานแสดงฐานะทางการเงิน</li> </ul> <p><u>๒.๓ งานพัฒนาและจัดเก็บรายได้</u></p> <ul style="list-style-type: none"> <li>- งานภาษีอากร ค่าธรรมเนียมและค่าเช่า</li> <li>- งานพัฒนารายได้</li> <li>- งานควบคุมกิจการค้าและค่าปรับ</li> <li>- งานทะเบียนควบคุมและเร่งรัดรายได้</li> <li>- งานทะเบียนพาณิชย์</li> </ul> <p><u>๒.๔ งานทะเบียนทรัพย์สินและพัสดุ</u></p> <ul style="list-style-type: none"> <li>- งานทะเบียนทรัพย์สินและแผนที่ภาษี</li> <li>- งานพัสดุ</li> <li>- งานทะเบียนเบิกจ่ายวัสดุครุภัณฑ์</li> </ul>	<p><b>๒. กองคลัง</b></p> <p><u>๒.๑ งานการเงิน</u></p> <ul style="list-style-type: none"> <li>- งานการเงิน</li> <li>- งานรับเงินเบิกจ่ายเงิน</li> <li>- งานจัดทำฎีกาเบิกจ่ายเงิน</li> <li>- งานเก็บรักษาเงิน</li> </ul> <p><u>๒.๒ งานบัญชี</u></p> <ul style="list-style-type: none"> <li>- งานการบัญชี</li> <li>- งานทะเบียนการคุมเบิกจ่ายเงิน</li> <li>- งานงบการเงินและงบทดลอง</li> <li>- งานแสดงฐานะทางการเงิน</li> </ul> <p><u>๒.๓ งานพัฒนาและจัดเก็บรายได้</u></p> <ul style="list-style-type: none"> <li>- งานภาษีอากร ค่าธรรมเนียมและค่าเช่า</li> <li>- งานพัฒนารายได้</li> <li>- งานควบคุมกิจการค้าและค่าปรับ</li> <li>- งานทะเบียนควบคุมและเร่งรัดรายได้</li> <li>- งานทะเบียนพาณิชย์</li> </ul> <p><u>๒.๔ งานทะเบียนทรัพย์สินและพัสดุ</u></p> <ul style="list-style-type: none"> <li>- งานทะเบียนทรัพย์สินและแผนที่ภาษี</li> <li>- งานพัสดุ</li> <li>- งานทะเบียนเบิกจ่ายวัสดุครุภัณฑ์</li> </ul>	
<p><b>๓. กองช่าง</b></p> <p><u>๓.๑ งานก่อสร้าง</u></p> <ul style="list-style-type: none"> <li>- งานก่อสร้างและบูรณะถนน</li> <li>- งานก่อสร้างสะพาน เขื่อน ทดน้ำ</li> <li>- งานข้อมูลก่อสร้าง</li> </ul> <p><u>๓.๒ งานออกแบบและควบคุมอาคาร</u></p> <ul style="list-style-type: none"> <li>- งานประเมินราคา</li> <li>- งานควบคุมการก่อสร้างอาคาร</li> <li>- งานออกแบบและบริการข้อมูล</li> </ul> <p><u>๓.๓ งานสาธารณูปโภค</u></p> <ul style="list-style-type: none"> <li>- งานกิจการประปา</li> <li>- งานไฟฟ้าสาธารณะ</li> <li>- งานระบายน้ำ</li> </ul> <p><u>๓.๔ งานผังเมือง</u></p> <ul style="list-style-type: none"> <li>- งานสำรวจและแผนที่</li> <li>- งานวางผังพัฒนาเมือง</li> <li>- งานควบคุมทางผังเมือง</li> </ul>	<p><b>๓. กองช่าง</b></p> <p><u>๓.๑ งานก่อสร้าง</u></p> <ul style="list-style-type: none"> <li>- งานก่อสร้างและบูรณะถนน</li> <li>- งานก่อสร้างสะพาน เขื่อน ทดน้ำ</li> <li>- งานข้อมูลก่อสร้าง</li> </ul> <p><u>๓.๒ งานออกแบบและควบคุมอาคาร</u></p> <ul style="list-style-type: none"> <li>- งานประเมินราคา</li> <li>- งานควบคุมการก่อสร้างอาคาร</li> <li>- งานออกแบบและบริการข้อมูล</li> </ul> <p><u>๓.๓ งานสาธารณูปโภค</u></p> <ul style="list-style-type: none"> <li>- งานกิจการประปา</li> <li>- งานไฟฟ้าสาธารณะ</li> <li>- งานระบายน้ำ</li> </ul> <p><u>๓.๔ งานผังเมือง</u></p> <ul style="list-style-type: none"> <li>- งานสำรวจและแผนที่</li> <li>- งานวางผังพัฒนาเมือง</li> <li>- งานควบคุมทางผังเมือง</li> </ul>	

โครงสร้างตามแผนอัตรากำลัง (เดิม)	โครงสร้างแผนอัตรากำลัง (ใหม่)	หมายเหตุ
<p><b>๔. กองการศึกษา ศาสนา และวัฒนธรรม</b></p> <p><u>๔.๑ งานบริหารการศึกษา</u></p> <ul style="list-style-type: none"> <li>- งานวางแผน ดำเนินการ ติดตามผลและ รายงานผล</li> <li>- การจัดการศึกษาระดับก่อนวัยเรียน</li> <li>- ส่งเสริมการจัดห้องสมุด ที่อ่านหนังสือพิมพ์</li> </ul> <p><u>๔.๒ งานส่งเสริมการศึกษา ศาสนา และวัฒนธรรม</u></p> <ul style="list-style-type: none"> <li>- งานส่งเสริมกิจการศาสนา</li> <li>- งานสนับสนุนและส่งเสริมประเพณีวัฒนธรรม</li> <li>- งานส่งเสริมและสนับสนุนภูมิปัญญาท้องถิ่น</li> <li>- งานส่งเสริม รักษา อารงรักษาไว้ซึ่ง ขนบธรรมเนียมประเพณี วัฒนธรรม จารีต ประเพณี</li> </ul> <p><u>๔.๓ งานศูนย์พัฒนาเด็กเล็ก</u></p> <ul style="list-style-type: none"> <li>- งานควบคุมการเรียนการสอนของศูนย์พัฒนาเด็กเล็ก</li> <li>- งานรวบรวมข้อมูลผลการดำเนินการตาม โครงการ/กิจกรรมของศูนย์พัฒนาเด็กเล็ก</li> <li>- งานดูแล จัดเตรียมและให้บริการวัสดุอุปกรณ์ คู่มือครู สื่อการสอน</li> </ul>	<p><b>๔. กองการศึกษา ศาสนา และวัฒนธรรม</b></p> <p><u>๔.๑ งานบริหารการศึกษา</u></p> <ul style="list-style-type: none"> <li>- งานวางแผน ดำเนินการ ติดตามผลและ รายงานผล</li> <li>- การจัดการศึกษาระดับก่อนวัยเรียน</li> <li>- ส่งเสริมการจัดห้องสมุด ที่อ่านหนังสือพิมพ์</li> </ul> <p><u>๔.๒ งานส่งเสริมการศึกษา ศาสนา และวัฒนธรรม</u></p> <ul style="list-style-type: none"> <li>- งานส่งเสริมกิจการศาสนา</li> <li>- งานสนับสนุนและส่งเสริมประเพณีวัฒนธรรม</li> <li>- งานส่งเสริมและสนับสนุนภูมิปัญญาท้องถิ่น</li> <li>- งานส่งเสริม รักษา อารงรักษาไว้ซึ่ง ขนบธรรมเนียมประเพณี วัฒนธรรม จารีต ประเพณี</li> </ul> <p><u>๔.๓ งานศูนย์พัฒนาเด็กเล็ก</u></p> <ul style="list-style-type: none"> <li>- งานควบคุมการเรียนการสอนของศูนย์พัฒนาเด็กเล็ก</li> <li>- งานรวบรวมข้อมูลผลการดำเนินการตาม โครงการ/กิจกรรมของศูนย์พัฒนาเด็กเล็ก</li> <li>- งานดูแล จัดเตรียมและให้บริการวัสดุอุปกรณ์ คู่มือครู สื่อการสอน</li> </ul>	
<p><b>๕. กองสาธารณสุขและสิ่งแวดล้อม</b></p> <p><u>๕.๑ งานอนามัยและสิ่งแวดล้อม</u></p> <ul style="list-style-type: none"> <li>- การออกใบอนุญาตสถานประกอบกิจการ</li> <li>- การควบคุม ป้องกัน การอนามัยที่เกี่ยวข้อง</li> <li>- การควบคุมมลพิษทางน้ำ อากาศ เสียง ฯลฯ</li> <li>- การป้องกันและระงับเหตุรำคาญตาม พ.ร.บ.การสาธารณสุข พ.ศ. ๒๕๓๕</li> </ul> <p><u>๕.๒ งานส่งเสริมสุขภาพและสาธารณสุข</u></p> <ul style="list-style-type: none"> <li>- งานด้านสุขศึกษา</li> <li>- งานสาธารณสุขมูลฐาน โภชนาการ</li> <li>- งานกองทุนหลักประกันสุขภาพ</li> </ul> <p><u>๕.๓ งานรักษาความสะอาด</u></p> <ul style="list-style-type: none"> <li>- งานกวาดล้างทำความสะอาด</li> <li>- งานเก็บรวบรวมขยะมูลฝอย</li> <li>- งานขนถ่ายขยะมูลฝอย</li> <li>- งานขนถ่ายสิ่งปฏิกูล</li> </ul>	<p><b>๕. กองสาธารณสุขและสิ่งแวดล้อม</b></p> <p><u>๕.๑ งานอนามัยและสิ่งแวดล้อม</u></p> <ul style="list-style-type: none"> <li>- การออกใบอนุญาตสถานประกอบกิจการ</li> <li>- การควบคุม ป้องกัน การอนามัยที่เกี่ยวข้อง</li> <li>- การควบคุมมลพิษทางน้ำ อากาศ เสียง ฯลฯ</li> <li>- การป้องกันและระงับเหตุรำคาญตาม พ.ร.บ.การสาธารณสุข พ.ศ. ๒๕๓๕</li> </ul> <p><u>๕.๒ งานส่งเสริมสุขภาพและสาธารณสุข</u></p> <ul style="list-style-type: none"> <li>- งานด้านสุขศึกษา</li> <li>- งานสาธารณสุขมูลฐาน โภชนาการ</li> <li>- งานกองทุนหลักประกันสุขภาพ</li> </ul> <p><u>๕.๓ งานรักษาความสะอาด</u></p> <ul style="list-style-type: none"> <li>- งานกวาดล้างทำความสะอาด</li> <li>- งานเก็บรวบรวมขยะมูลฝอย</li> <li>- งานขนถ่ายขยะมูลฝอย</li> <li>- งานขนถ่ายสิ่งปฏิกูล</li> </ul>	

โครงสร้างตามแผนอัตรากำลัง (เดิม)	โครงสร้างแผนอัตรากำลัง (ใหม่ )	หมายเหตุ
<u>๕.๔ งานควบคุมโรค</u> - งานป้องกันและสร้างเสริมภูมิคุ้มกันโรค - งานควบคุมแมลงและพาหะนำโรค - งานควบคุมป้องกันโรคติดต่อ - งานป้องกันการติดยาและสารเสพติด	<u>๕.๔ งานควบคุมโรค</u> - งานป้องกันและสร้างเสริมภูมิคุ้มกันโรค - งานควบคุมแมลงและพาหะนำโรค - งานควบคุมป้องกันโรคติดต่อ - งานป้องกันการติดยาและสารเสพติด	

## การวิเคราะห์การกำหนดตำแหน่ง

องค์การบริหารส่วนตำบลบางขันแตกวิเคราะห์การกำหนดตำแหน่งจากภารกิจที่จะดำเนินการตามอำนาจหน้าที่และภารกิจที่ได้กำหนดในยุทธศาสตร์การพัฒนาและกฎหมายที่เกี่ยวข้องซึ่งจะกำหนดตำแหน่ง พนักงานส่วนตำบล ลูกจ้างประจำ และพนักงานจ้างในตำแหน่งใด และจำนวนเท่าใด เพื่อให้สามารถปฏิบัติงานตามภารกิจที่อยู่ในอำนาจหน้าที่และความรับผิดชอบเป็นไปอย่างมีประสิทธิภาพและประสิทธิผล

สำหรับความต้องการกำลังคนนั้น พิจารณาจากภารกิจ ปริมาณงานที่มีอยู่ในปัจจุบันและคาดคะเนว่าจะมีภารกิจใดเพิ่มขึ้น ในช่วงระยะเวลา ๓ ปีข้างหน้า โดยพิจารณาจากแผนพัฒนาเศรษฐกิจและสังคมแห่งชาติ แผนพัฒนาจังหวัด แผนพัฒนาอำเภอ แผนพัฒนาขององค์การบริหารส่วนตำบลบางขันแตก นโยบายที่สำคัญของรัฐบาล และนโยบายของผู้บริหาร ตลอดจนสภาพปัญหาภายในพื้นที่ ทั้งนี้มีการเก็บสถิติปริมาณงานที่เกิดขึ้นของแต่ละส่วนราชการ โดยอ้างอิงข้อมูลจากผลการดำเนินการประจำปีที่ยังรายงานต่อสภาองค์การบริหารส่วนตำบลบางขันแตก ซึ่งเป็นข้อมูลเชิงประจักษ์ที่ชัดเจน เพื่อประกอบการพิจารณาว่าแต่ละส่วนราชการจำเป็นต้องใช้อัตรากำลังที่เป็นพนักงานส่วนตำบล ลูกจ้างประจำ และพนักงานจ้างรวมทั้งสิ้นเป็นจำนวนเท่าใด และจำแนกเป็นประเภทตำแหน่งและระดับให้เหมาะสมกับปริมาณงานและคุณภาพของงานนั้น (ในการดำเนินการรวบรวมปริมาณงานที่เกิดขึ้นกับเวลาที่ใช้ไปทั้งหมด เปรียบเทียบเวลาที่บุคคลนั้นจะต้องใช้ในการปฏิบัติหน้าที่ใน ๑ ปี กล่าวคือ พนักงานส่วนตำบล ลูกจ้างประจำ และพนักงานจ้าง มีเวลาปฏิบัติราชการคิดเป็น ๘๒,๘๐๐ นาทีต่อปีเทียบกับเวลาทั้งหมดที่ต้องปฏิบัติงานนั้นให้สำเร็จ) ซึ่งผลการวิเคราะห์ประเมินความต้องการกำลังคน / ประเภทตำแหน่งที่ต้องการ / ตำแหน่ง มีดังนี้

การกำหนดตำแหน่งแผนอัตรากำลัง ๓ ปี ประจำปีงบประมาณ พ.ศ. ๒๕๖๑ - ๒๕๖๓ ฉบับแก้ไขเพิ่มเติม (ฉบับที่ ๑) พ.ศ. ๒๕๖๓ พิจารณา ความเหมาะสม จำเป็น ตามลักษณะงานที่ปฏิบัติ ความยาก คุณภาพของงาน และปริมาณงาน ทั้งนี้ คำนึงถึงประเภทตำแหน่งและสายงานตามมาตรฐาน กำหนดตำแหน่งที่มีอยู่ในปัจจุบันเป็นลำดับแรก เพื่อให้คุ้มค่าต่อการใช้จ่ายงบประมาณขององค์การบริหาร ส่วนตำบล และเพื่อให้การบริหารงานขององค์การบริหารส่วนตำบลบางชั้นแตกเป็นไปอย่างมีประสิทธิภาพ ประสิทธิผล โดยนำผลการวิเคราะห์ตำแหน่งมาบันทึกข้อมูลลงในกรอบอัตรากำลัง ๓ ปี ดังนี้

▪ กรอบอัตรากำลัง ๓ ปี ประจำปีงบประมาณ พ.ศ. ๒๕๖๑ - ๒๕๖๓ ฉบับแก้ไขเพิ่มเติม (ฉบับที่ ๑) พ.ศ. ๒๕๖๓

ที่	ส่วนราชการ	กรอบ อัตร กำลังเดิม	อัตรากำลังที่คาดว่าจะต้องใช้ ในช่วงระยะเวลา ๓ ปี ข้างหน้า			เพิ่ม/ลด			หมายเหตุ
			๒๕๖๑	๒๕๖๒	๒๕๖๓	๒๕๖๑	๒๕๖๒	๒๕๖๓	
๑	ปลัดองค์การบริหารส่วนตำบล (นักบริหารงานท้องถิ่น ระดับกลาง)	๑	๑	๑	๑	-	-	-	
๒	รองปลัดองค์การบริหารส่วนตำบล (นักบริหารงานท้องถิ่น ระดับต้น)	๑	๑	๑	๑	-	-	-	
	<b>สำนักปลัด</b>								
๓	หัวหน้าสำนักปลัด (นักบริหารงานทั่วไป ระดับต้น)	๑	๑	๑	๑	-	-	-	
๔	นักทรัพยากรบุคคล (ปก/ชก)	๑	๑	๑	๑	-	-	-	
๕	นักพัฒนาชุมชน (ปก/ชก)	๑	๑	๑	๑	-	-	-	
๖	นิติกร (ปก/ชก)	๑	๑	๑	๑	-	-	-	
๗	นักวิเคราะห์นโยบายและแผน (ปก/ชก)	๑	๑	๑	๑	-	-	-	
๘	เจ้าพนักงานธุรการ (ปง/ชง)	๑	๑	๑	๑	-	-	-	
	<b>พนักงานจ้างตามภารกิจ</b>								
๙	ผู้ช่วยเจ้าพนักงานธุรการ	๒	๒	๒	๒	-	-	-	
๑๐	คนสวน	๑	๑	๑	๑	-	-	-	
	<b>พนักงานจ้างทั่วไป</b>								
๑๑	คนงานทั่วไป	๔	๔	๔	๔	-	-	-	
	<b>รวม</b>	<b>๑๕</b>	<b>๑๕</b>	<b>๑๕</b>	<b>๑๕</b>				
	<b>กองคลัง</b>								
๑๒	ผู้อำนวยการกองคลัง (นักบริหารงานการคลัง ระดับต้น)	๑	๑	๑	๑	-	-	-	
๑๓	นักวิชาการจัดเก็บรายได้ (ปก/ชก)	๑	๑	๑	๑	-	-	-	
๑๔	เจ้าพนักงานจัดเก็บรายได้ (ปง/ชง)	๑	๑	๑	๑	-	-	-	
๑๕	เจ้าพนักงานพัสดุ (ปง/ชง)	๑	๑	๑	๑	-	-	-	
๑๖	เจ้าพนักงานการเงินและบัญชี (ปง/ชง)	๑	๑	๑	๑	-	-	-	
	<b>พนักงานจ้างตามภารกิจ</b>								
๑๗	ผู้ช่วยเจ้าพนักงานจัดเก็บรายได้	๑	๑	๑	๑	-	-	-	



ที่	ส่วนราชการ	กรอบ อัตรา กำลังเดิม	อัตราตำแหน่งที่คาดว่าจะต้องใช้ ในช่วงระยะเวลา ๓ ปี ข้างหน้า			เพิ่ม/ลด			หมายเหตุ
			๒๕๖๑	๒๕๖๒	๒๕๖๓	๒๕๖๑	๒๕๖๒	๒๕๖๓	
๑๘	ผู้ช่วยเจ้าพนักงานพัสดุ	๑	๑	๑	๑	-	-	-	
๑๙	ผู้ช่วยเจ้าพนักงานการเงินและบัญชี	๑	๑	๑	๑	-	-	-	
	<b>พนักงานจ้างทั่วไป</b>								
๒๐	คนงานทั่วไป	๑	๑	๑	๑	-	-	-	
	<b>รวม</b>	<b>๙</b>	<b>๙</b>	<b>๙</b>	<b>๙</b>				
	<b>กองช่าง</b>								
๒๑	ผู้อำนวยการกองช่าง (นักบริหารงานช่าง ระดับต้น)	๑	๑	๑	๑	-	-	-	
๒๒	วิศวกรโยธา (ปก/ชก)	๑	๑	๑	๑	-	-	-	
๒๓	นายช่างโยธา (ปง/ชง)	๑	๑	๑	๑	-	-	-	
	<b>พนักงานจ้างตามภารกิจ</b>								
๒๔	ผู้ช่วยนายช่างโยธา	๑	๑	๑	๑	-	-	-	
๒๕	ผู้ช่วยนายช่างไฟฟ้า	๑	๑	๑	๑	-	-	-	
๒๖	ผู้ช่วยเจ้าพนักงานธุรการ	๑	๑	๑	๑	-	-	-	
	<b>พนักงานจ้างทั่วไป</b>								
๒๗	คนงานทั่วไป	๒	๒	๒	๒	-	-	-	
	<b>รวม</b>	<b>๘</b>	<b>๘</b>	<b>๘</b>	<b>๘</b>				
	<b>กองสาธารณสุขและสิ่งแวดล้อม</b>								
๒๘	ผู้อำนวยการกองสาธารณสุขและสิ่งแวดล้อม (นักบริหารงานสาธารณสุขและสิ่งแวดล้อม ระดับต้น)	๑	๑	๑	๑	-	-	-	
๒๙	เจ้าพนักงานสาธารณสุข (ปง/ชง)	๑	๑	๑	๑	-	-	-	
	<b>พนักงานจ้างตามภารกิจ</b>								
๓๐	พนักงานขับรถบรรทุกขยะ	๑	๑	๑	๑	-	-	-	
	<b>พนักงานจ้างทั่วไป</b>								
๓๑	คนงานประจํารถขยะ	๓	๓	๓	๓	-	-	-	
	<b>รวม</b>	<b>๖</b>	<b>๖</b>	<b>๖</b>	<b>๖</b>				
	<b>กองการศึกษา ศาสนา และวัฒนธรรม</b>								
๓๒	ผู้อำนวยการกองการศึกษา ศาสนา และวัฒนธรรม (นักบริหารงานการศึกษา ระดับต้น)	๑	๑	๑	๑	-	-	-	
๓๓	นักวิชาการศึกษา	๑	๑	๑	๑	-	-	-	
๓๔	ครูผู้ดูแลเด็กเล็ก	๘	๘	๘	๘	-	-	-	
	<b>พนักงานจ้างตามภารกิจ</b>								
๓๕	ผู้ช่วยครูผู้ดูแลเด็กเล็ก	๔	๔	๔	๔	-	-	-	
	<b>รวม</b>	<b>๑๔</b>	<b>๑๔</b>	<b>๑๔</b>	<b>๑๔</b>				

ที่	ส่วนราชการ	กรอบ อัตรา กำลังเดิม	อัตราตำแหน่งที่คาดว่าจะต้องใช้ ในช่วงระยะเวลา ๓ ปี ข้างหน้า			เพิ่ม/ลด			หมายเหตุ
			๒๕๖๑	๒๕๖๒	๒๕๖๓	๒๕๖๑	๒๕๖๒	๒๕๖๓	
	รวมทั้งสิ้น	๕๒	๕๒	๕๒	๕๒				

● ภาระค่าใช้จ่ายเกี่ยวกับเงินเดือนและประโยชน์ตอบแทนอื่น

ที่	ชื่อสายงาน	ระดับตำแหน่ง	จำนวนทั้งหมด	จำนวนที่มีอยู่		อัตราตำแหน่งที่คาดว่าจะต้องใช้ในช่วงระยะเวลา ๓ ปีข้างหน้า			อัตรากำลังคนเพิ่ม/ลด			ภาระค่าใช้จ่ายที่เพิ่มขึ้น (๒)			ค่าใช้จ่ายรวม (๓)			หมายเหตุ
				จำนวน (คน)	เงินเดือน (๑)	๒๕๖๑	๒๕๖๒	๒๕๖๓	๒๕๖๑	๒๕๖๒	๒๕๖๓	๒๕๖๑	๒๕๖๒	๒๕๖๓	๒๕๖๑	๒๕๖๒	๒๕๖๓	
๑	ปลัดองค์การบริหารส่วนตำบล (นักบริหารงานท้องถิ่น)	กลาง	๑	-	๗๑๖,๐๔๐	๑	๑	๑	-	-	-	๑๕,๙๖๐	๑๖,๔๔๐	๑๖,๔๔๐	๕๙๗,๑๒๐	๖๓๓,๕๖๐	๗๑๖,๐๔๐	
๒	รองปลัดองค์การบริหารส่วนตำบล (นักบริหารงานท้องถิ่น)	ต้น	๑	๑	๔๑๘,๐๘๐	๑	๑	๑	-	-	-	๑๑,๘๘๐	๑๒,๒๔๐	๑๒,๙๖๐	๓๕๙,๕๒๐	๓๗๑,๗๖๐	๔๑๘,๐๘๐	
	<b>สำนักงานปลัด</b>																	
๓	หัวหน้าสำนักงานปลัด (นักบริหารงานทั่วไป)	ต้น	๑	-	๔๓๕,๖๐๐	๑	๑	๑	-	-	-	๑๑,๕๒๐	๑๒,๐๐๐	๑๒,๑๒๐	๓๔๑,๖๔๐	๓๕๓,๖๔๐	๔๓๕,๖๐๐	
๔	นักพัฒนาชุมชน	ปฏิบัติการ	๑	๑	๒๒๙,๙๒๐	๑	๑	๑	-	-	-	๘,๖๔๐	๗,๕๖๐	๗,๕๖๐	๒๐๓,๒๘๐	๒๑๐,๘๔๐	๒๒๙,๙๒๐	
๕	นักทรัพยากรบุคคล	ปฏิบัติการ	๑	๑	๒๑๐,๘๘๐	๑	๑	๑	-	-	-	๑๒,๐๐๐	๑๒,๐๐๐	๑๒,๐๐๐	๓๖๗,๓๒๐	๓๘๘,๓๒๐	๒๑๐,๘๘๐	
๖	นิติกร	ปฏิบัติการ	๑	๑	๒๐๗,๔๘๐	๑	๑	๑	-	-	-	๑๒,๐๐๐	๑๒,๐๐๐	๑๒,๐๐๐	๓๖๗,๓๒๐	๓๘๘,๓๒๐	๒๐๗,๔๘๐	
๗	นักวิเคราะห์นโยบายและแผน	ปฏิบัติการ	๑	๑	๑๙๔,๖๔๐	๑	๑	๑	-	-	-	๑๒,๐๐๐	๑๒,๐๐๐	๑๒,๐๐๐	๓๖๗,๓๒๐	๓๘๘,๓๒๐	๑๙๔,๖๔๐	
๘	เจ้าพนักงานธุรการ	ปฏิบัติงาน	๑	๑	๑๕๕,๖๔๐	๑	๑	๑	-	-	-	๙,๗๒๐	๙,๗๒๐	๙,๗๒๐	๓๐๗,๖๒๐	๓๑๗,๓๔๐	๑๕๕,๖๔๐	
	<b>พนักงานจ้างตามภารกิจ</b>																	
๙	ผู้ช่วยเจ้าพนักงานธุรการ	-	๒	๑	๒๙๘,๔๔๐	๒	๒	๒	-	-	-	๑๑,๑๖๐	๑๑,๑๖๐	๑๑,๑๖๐	๒๘๗,๔๐๐	๒๙๘,๕๖๐	๒๙๘,๔๔๐	
๑๐	คนสวน	-	๑	๑	๑๕๗,๔๔๐	๑	๑	๑	-	-	-	๕,๗๖๐	๖,๐๐๐	๖,๒๔๐	๑๔๗,๖๐๐	๑๕๓,๖๐๐	๑๕๗,๔๔๐	
	<b>พนักงานจ้างทั่วไป</b>																	
๑๑	คนงานทั่วไป	-	๔	๓	๔๓๒,๐๐๐	๔	๔	๔	-	-	-	-	-	-	๔๓๒,๐๐๐	๔๓๒,๐๐๐	๔๓๒,๐๐๐	
	<b>กองคลัง</b>																	
๑๒	ผู้อำนวยการกองคลัง (นักบริหารงานคลัง)	ต้น	๑	-	๔๓๕,๖๐๐	๑	๑	๑	-	-	-	๑๓,๓๒๐	๑๓,๓๒๐	๑๓,๐๘๐	๔๕๑,๓๒๐	๔๖๔,๖๔๐	๔๓๕,๖๐๐	
๑๓	นักวิชาการจัดเก็บรายได้	ปฏิบัติการ	๑	๑	๑๘๐,๗๒๐	๑	๑	๑	-	-	-	๑๒,๐๐๐	๑๒,๐๐๐	๑๒,๐๐๐	๓๖๗,๓๒๐	๓๗๙,๓๒๐	๑๘๐,๗๒๐	
๑๔	เจ้าพนักงานการเงินและบัญชี	ปง/ชง	๑	-	๒๙๗,๙๐๐	๑	๑	๑	-	-	-	๙,๗๒๐	๙,๗๒๐	๙,๗๒๐	๓๐๗,๖๒๐	๓๑๗,๓๔๐	๒๙๗,๙๐๐	
๑๕	เจ้าพนักงานจัดเก็บรายได้	ปง/ชง	๑	-	๒๙๗,๙๐๐	๑	๑	๑	-	-	-	๑๐,๒๐๐	๑๐,๕๖๐	๑๐,๘๐๐	๒๖๔,๔๘๐	๒๗๕,๐๔๐	๒๙๗,๙๐๐	
๑๖	เจ้าพนักงานพัสดุ	ปง/ชง	๑	-	๒๙๗,๙๐๐	๑	๑	๑	-	-	-	๙,๗๒๐	๙,๗๒๐	๙,๗๒๐	๓๐๗,๖๒๐	๓๑๗,๓๔๐	๒๙๗,๙๐๐	
	<b>พนักงานจ้างตามภารกิจ</b>																	
๑๗	ผู้ช่วยเจ้าพนักงานการเงินและบัญชี	-	๑	๑	๑๕๐,๒๔๐	๑	๑	๑	-	-	-	-	๕,๕๒๐	๕,๗๖๐	๑๓๘,๐๐๐	๑๔๓,๕๒๐	๑๕๐,๒๔๐	

ที่	ชื่อสายงาน	ระดับตำแหน่ง	จำนวนทั้งหมด	จำนวนที่มีอยู่		อัตราตำแหน่งที่คาดว่าจะต้องใช้ในช่วงระยะเวลา ๓ ปีข้างหน้า			อัตรากำลังคนเพิ่ม/ลด			ภาระค่าใช้จ่ายที่เพิ่มขึ้น (๒)			ค่าใช้จ่ายรวม (๓)			หมายเหตุ
				จำนวน (คน)	เงินเดือน (๑)	๒๕๖๑	๒๕๖๒	๒๕๖๓	๒๕๖๑	๒๕๖๒	๒๕๖๓	๒๕๖๑	๒๕๖๒	๒๕๖๓	๒๕๖๑	๒๕๖๒	๒๕๖๓	
๑๘	ผู้ช่วยเจ้าพนักงานจัดเก็บรายได้	-	๑	๑	๑๓๘,๐๐๐	๑	๑	๑	-	-	-	-	๕,๕๒๐	๕,๗๖๐	๑๓๘,๐๐๐	๑๔๓,๕๒๐	๑๓๘,๐๐๐	
๑๙	ผู้ช่วยเจ้าพนักงานพัสดุ	-	๑	๑	๑๔๘,๘๐๐	๑	๑	๑	-	-	-	-	๕,๕๒๐	๕,๗๖๐	๑๓๘,๐๐๐	๑๔๓,๕๒๐	๑๔๘,๘๐๐	
	<b>พนักงานจ้างทั่วไป</b>																	
๒๐	คนงานทั่วไป	-	๑	๑	๑๐๘,๐๐๐	๑	๑	๑	-	-	-	-	-	-	๑๐๘,๐๐๐	๑๐๘,๐๐๐	๑๐๘,๐๐๐	
	<b>กองช่าง</b>																	
๒๑	ผู้อำนวยการกองช่าง (นักบริหารงานช่าง)	ต้น	๑	๑	๔๕๑,๓๒๐	๑	๑	๑	-	-	-	๑๓,๔๔๐	๑๓,๓๒๐	๑๓,๐๘๐	๓๙๘,๑๖๐	๔๑๑,๔๘๐	๔๕๑,๓๒๐	
๒๒	วิศวกรโยธา	ปก/ชก	๑	-	๓๕๕,๓๒๐	๑	๑	๑	-	-	-	๙,๐๐๐	๘,๗๖๐	๙,๒๔๐	๒๗๕,๗๖๐	๒๘๔,๕๒๐	๓๕๕,๓๒๐	
๒๓	นายช่างโยธา	ปง/ชง	๑	-	๒๙๗,๙๐๐	๑	๑	๑	-	-	-	๙,๗๒๐	๙,๗๒๐	๙,๗๒๐	๓๐๗,๖๒๐	๓๑๗,๓๔๐	๒๙๗,๙๐๐	
	<b>พนักงานจ้างตามภารกิจ</b>																	
๒๔	ผู้ช่วยนายช่างโยธา	-	๑	๑	๑๓๘,๐๐๐	๑	๑	๑	-	-	-	-	๕,๕๒๐	๕,๗๖๐	๑๓๘,๐๐๐	๑๔๓,๕๒๐	๑๓๘,๐๐๐	
๒๕	ผู้ช่วยนายช่างไฟฟ้า	-	๑	-	๑๓๘,๐๐๐	๑	๑	๑	-	-	-	-	๕,๕๒๐	๕,๗๖๐	๑๓๘,๐๐๐	๑๔๓,๕๒๐	๑๓๘,๐๐๐	
๒๖	ผู้ช่วยเจ้าพนักงานธุรการ	-	๑	-	๑๓๘,๐๐๐	๑	๑	๑	-	-	-	-	๕,๕๒๐	๕,๗๖๐	๑๓๘,๐๐๐	๑๔๓,๕๒๐	๑๓๘,๐๐๐	
	<b>พนักงานจ้างทั่วไป</b>																	
๒๗	คนงานทั่วไป	-	๒	๒	๒๑๖,๐๐๐	๒	๒	๒	-	-	-	-	-	-	๒๑๖,๐๐๐	๒๑๖,๐๐๐	๒๑๖,๐๐๐	
	<b>กองการศึกษา ศาสนา และวัฒนธรรม</b>																	
๓๒	ผู้อำนวยการกองการศึกษา ศาสนา และวัฒนธรรม (นักบริหารงานการศึกษา)	ต้น	๑	-	๔๓๕,๖๐๐	๑	๑	๑	-	-	-	๑๓,๖๒๐	๑๓,๖๒๐	๑๓,๖๒๐	๔๔๙,๒๒๐	๔๖๒,๘๔๐	๔๓๕,๖๐๐	
๓๓	นักวิชาการศึกษา	ปฏิบัติการ	๑	๑	๑๘๐,๗๒๐	๑	๑	๑	๑	๑	๑	๑๒,๐๐๐	๑๒,๐๐๐	๑๒,๐๐๐	๓๖๗,๓๒๐	๓๘๘,๓๒๐	๑๘๐,๗๒๐	
๓๔	ครู	อันดับ ค.ศ.๑	๘	๔	๑,๐๖๖,๖๘๐	๘	๘	๘	-	-	-	๗๖,๖๘๐	๗๘,๗๒๐	๘๐,๐๔๐	๑,๘๐๙,๔๘๐	๑,๘๘๘,๒๐๐	๑,๐๖๖,๖๘๐	(เงินอุดหนุน)
	<b>พนักงานจ้างตามภารกิจ</b>																	
๓๕	ผู้ช่วยครูผู้ดูแลเด็ก	-	๔	๓	๔๘๓,๗๒๐	๔	๔	๔	-	-	-	๑๗,๖๔๐	๒๓,๘๘๐	๒๔,๘๘๐	๕๙๑,๖๐๐	๖๑๕,๔๘๐	๔๘๓,๗๒๐	(เงินอุดหนุน)
	<b>กองสาธารณสุขและสิ่งแวดล้อม</b>																	
๒๘	ผู้อำนวยการกองสาธารณสุขและสิ่งแวดล้อม (นักบริหารงานสาธารณสุขและสิ่งแวดล้อม)	ต้น	๑	-	๔๓๕,๖๐๐	๑	๑	๑	-	-	-	๑๓,๖๒๐	๑๓,๖๒๐	๑๓,๖๒๐	๔๔๙,๒๒๐	๔๖๒,๘๔๐	๔๓๕,๖๐๐	
๒๙	เจ้าพนักงานสาธารณสุข	ปง/ชง	๑	-	๒๙๗,๙๐๐	๑	๑	๑	-	-	-	๙,๗๒๐	๙,๗๒๐	๙,๗๒๐	๓๐๗,๖๒๐	๓๑๗,๓๔๐	๒๙๗,๙๐๐	
	<b>พนักงานจ้างตามภารกิจ</b>																	
๓๐	พนักงานขับรถบรรทุกขยะ	-	๑	๑	๑๕๙,๗๒๐	๑	๑	๑	-	-	-	๕,๗๖๐	๖,๐๐๐	๖,๒๔๐	๑๔๘,๓๒๐	๑๕๔,๓๒๐	๑๕๙,๗๒๐	
	<b>พนักงานจ้างทั่วไป</b>																	
๓๑	คนงานประจำรถขยะ	-	๓	๒	๓๒๔,๐๐๐	๓	๓	๓	-	-	-	-	-	-	๓๒๔,๐๐๐	๓๒๔,๐๐๐	๓๒๔,๐๐๐	

ที่	ชื่อสายงาน	ระดับตำแหน่ง	จำนวนทั้งหมด	จำนวนที่มีอยู่		อัตราตำแหน่งที่คาดว่าจะต้องใช้ในช่วงระยะเวลา ๓ ปีข้างหน้า			อัตรากำลังคนเพิ่ม/ลด			ภาระค่าใช้จ่ายที่เพิ่มขึ้น (๒)			ค่าใช้จ่ายรวม (๓)			หมายเหตุ
				จำนวน (คน)	เงินเดือน (๑)	๒๕๖๑	๒๕๖๒	๒๕๖๓	๒๕๖๑	๒๕๖๒	๒๕๖๓	๒๕๖๑	๒๕๖๒	๒๕๖๓	๒๕๖๑	๒๕๖๒	๒๕๖๓	
(๔)	รวม		๕๒	๓๑	๑๐,๖๒๙,๖๖๐	๕๒	๕๒	๕๒	-	-	-	๓๔๖,๘๐๐	๓๘๘,๙๒๐	๓๙๔,๒๐๐	๙,๖๕๕,๗๔๐	๙,๙๗๘,๐๖๐	๙,๐๗๙,๒๖๐	
(๕)	ประมาณการประโยชน์ตอบแทนอื่น ๒๐%														๑,๙๓๑,๑๔๘	๑,๙๙๕,๖๑๒	๑,๘๑๕,๘๕๒	
(๖)	รวมเป็นค่าใช้จ่ายบุคคลทั้งสิ้น														๑๑,๕๘๖,๘๘๘	๑๑,๙๗๓,๖๗๒	๑๐,๘๙๕,๑๑๒	
(๗)	คิดเป็นร้อยละ ๔๐ ของงบประมาณรายจ่ายประจำปี														๒๑.๐๗	๒๐.๗๓	๑๙.๑๑	

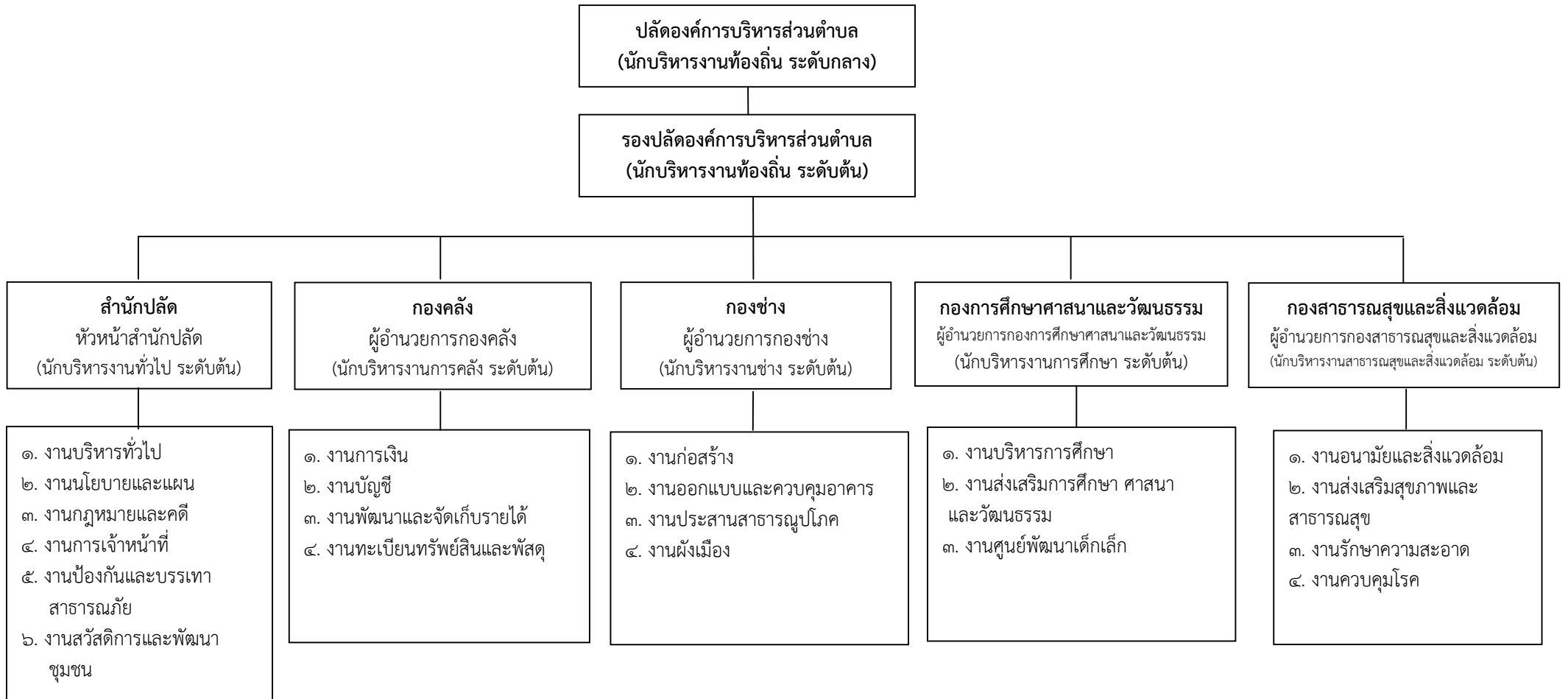
หมายเหตุ

งบประมาณรายจ่ายประจำปี ๒๕๖๑ = ๕๕,๐๐๐,๐๐๐ ( ตามข้อบัญญัติงบประมาณรายจ่ายประจำปี ๒๕๖๑ = ๒๒,๐๐๐,๘๐๐ เพิ่มขึ้นอีกร้อยละ ๕ เป็นฐานการคำนวณ )

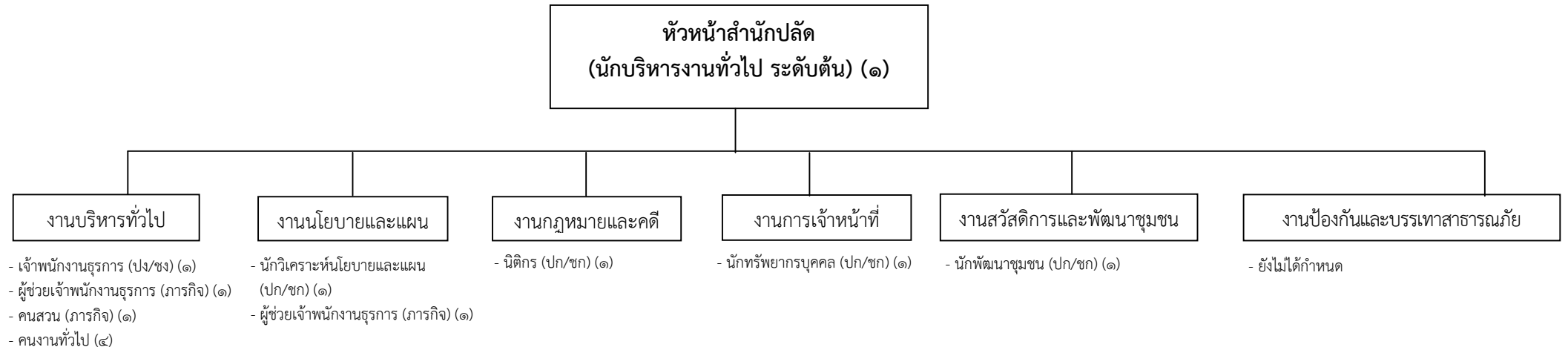
งบประมาณรายจ่ายประจำปี ๒๕๖๒ = ๕๗,๗๕๐,๐๐๐ ( ประมาณการเพิ่มขึ้นร้อยละ ๕ ของงบประมาณรายจ่ายประจำปี ๒๕๖๑ เป็นฐานการคำนวณ )

งบประมาณรายจ่ายประจำปี ๒๕๖๓ = ๕๗,๐๐๐,๐๐๐ ( ประมาณการเพิ่มขึ้นร้อยละ ๕ ของงบประมาณรายจ่ายประจำปี ๒๕๖๒ เป็นฐานการคำนวณ )

■ แผนภูมิโครงสร้างการแบ่งส่วนราชการตามแผนอัตรากำลัง ๓ ปี

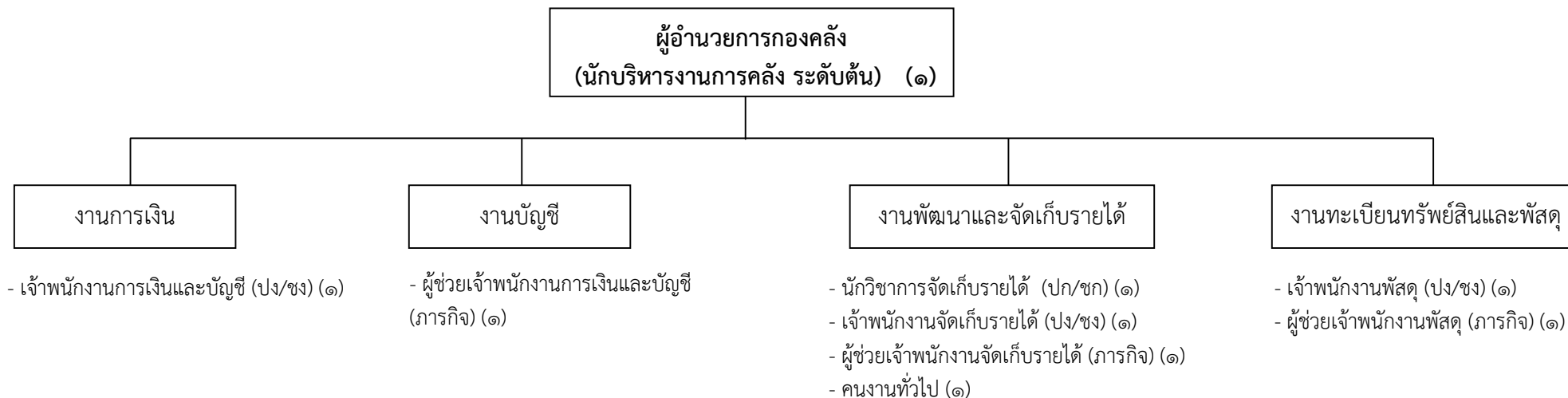


โครงสร้างของสำนักงานปลัด องค์การบริหารส่วนตำบลบางขันแตก



ระดับ	อำนาจการท้องถิ่น			วิชาการ				ทั่วไป			ลูกจ้างประจำ	พนักงานจ้าง		รวม
	ต้น	กลาง	สูง	ปฏิบัติการ	ชำนาญการ	ชำนาญการพิเศษ	เชี่ยวชาญ	ปฏิบัติงาน	ชำนาญงาน	อาวุโส		ภารกิจ	ทั่วไป	
จำนวน	๑	-	-	๔	-	-	-	๑	-	-	-	๓	๔	๑๓

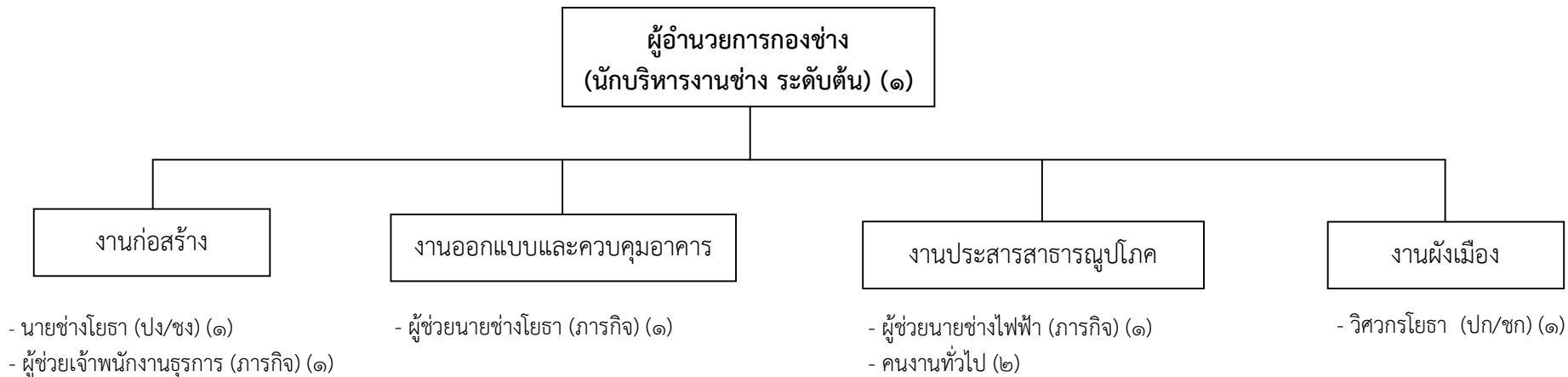
โครงสร้างองค์กร องค์การบริหารส่วนตำบลบางขันแตก



ระดับ	อำนวยการท้องถิ่น			วิชาการ				ทั่วไป			ลูกจ้างประจำ	พนักงานจ้าง		รวม
	ต้น	กลาง	สูง	ปฏิบัติการ	ชำนาญการ	ชำนาญการพิเศษ	เชี่ยวชาญ	ปฏิบัติงาน	ชำนาญงาน	อาวุโส		ภารกิจ	ทั่วไป	
จำนวน	๑	-	-	๑	-	-	-	๓	-	-	-	๓	๑	๔

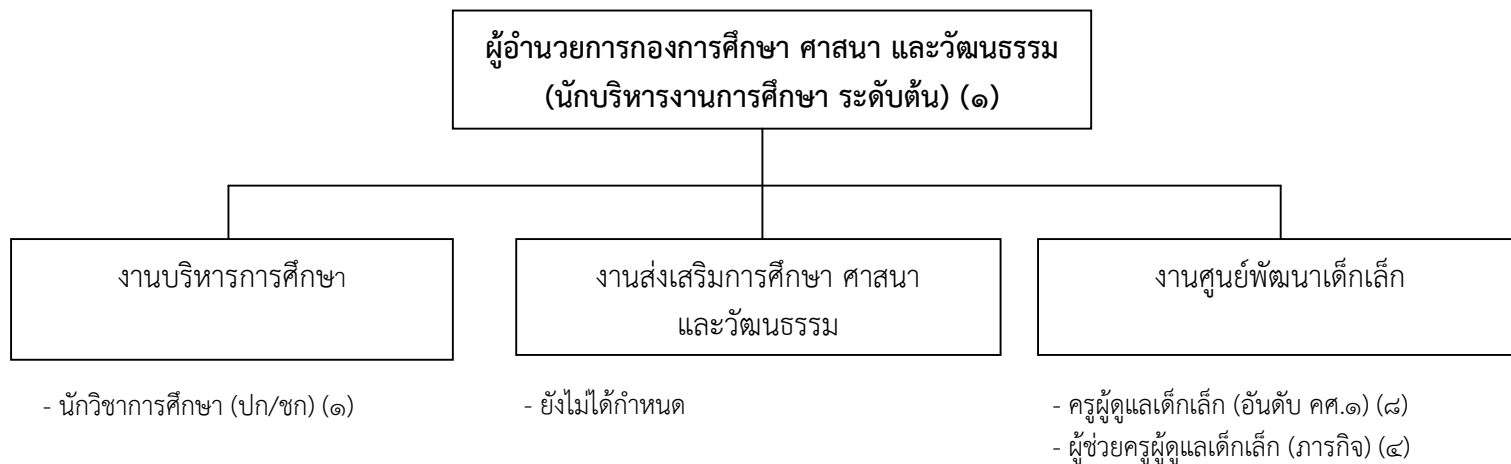


โครงสร้างกองช่าง องค์การบริหารส่วนตำบลบางขันแตก



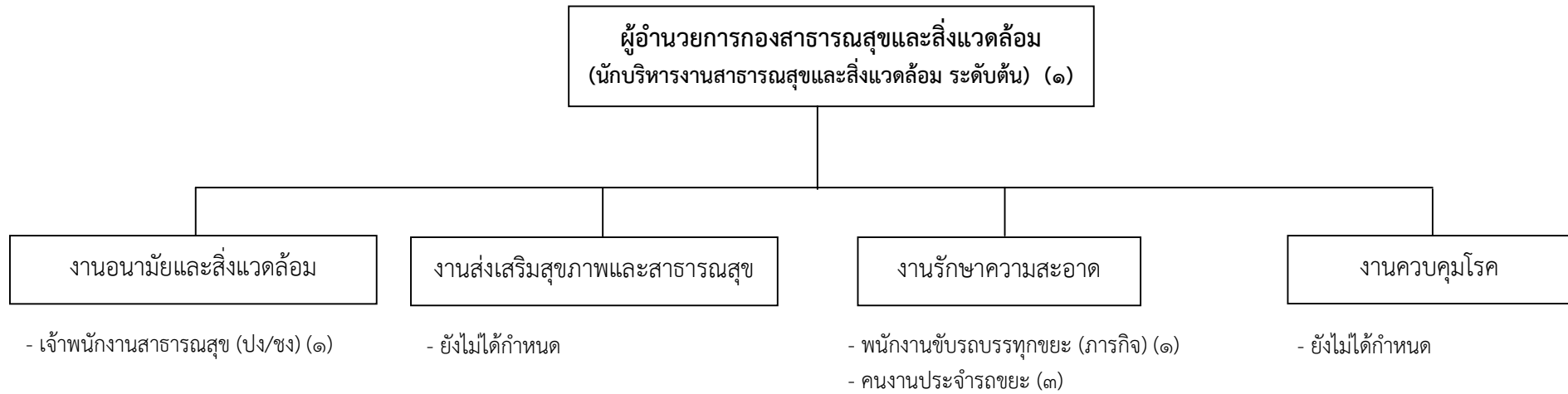
ระดับ	อำนาจการท้องถิ่น			วิชาการ				ทั่วไป			ลูกจ้างประจำ	พนักงานจ้าง		รวม
	ต้น	กลาง	สูง	ปฏิบัติการ	ชำนาญการ	ชำนาญการพิเศษ	เชี่ยวชาญ	ปฏิบัติงาน	ชำนาญงาน	อาวุโส		ภารกิจ	ทั่วไป	
จำนวน	๑	-	-	๑	-	-	-	๑	-	-	-	๓	๒	๘

โครงสร้างกองการศึกษา ศาสนา และวัฒนธรรม องค์การบริหารส่วนตำบลบางขันแตก



ระดับ	อำนาจการ ท้องถิ่น			วิชาการ				อันดับ	ทั่วไป			ลูกจ้างประจำ	พนักงานจ้าง		รวม
	ต้น	กลาง	สูง	ปฏิบัติการ	ชำนาญการ	ชำนาญการพิเศษ	เชี่ยวชาญ		คศ.๑	ปฏิบัติงาน	ชำนาญงาน		อาวุโส	ภารกิจ	
จำนวน	๑	-	-	๑	-	-	-	๘	-	-	-	-	๔	-	๑๔

โครงสร้างกองสาธารณสุขและสิ่งแวดล้อม องค์การบริหารส่วนตำบลบางขันแตก



ระดับ	อำนวยการท้องถิ่น			วิชาการ				ทั่วไป			ลูกจ้างประจำ	พนักงานจ้าง		รวม
	ต้น	กลาง	สูง	ปฏิบัติการ	ชำนาญการ	ชำนาญการพิเศษ	เชี่ยวชาญ	ปฏิบัติงาน	ชำนาญงาน	อาวุโส		ภารกิจ	ทั่วไป	
จำนวน	๑	-	-	-	-	-	-	๑	-	-	-	๑	๓	๖

■ บัญชีแสดงการจัดคนลงสู่ตำแหน่งและการกำหนดเลขที่ตำแหน่งในส่วนราชการ

ที่	ชื่อ - สกุล	คุณวุฒิ	กรอบอัตรากำลังเดิม			กรอบอัตรากำลังใหม่			เงินเดือน			หมายเหตุ
			เลขที่ตำแหน่ง	ตำแหน่ง	ระดับ	เลขที่ตำแหน่ง	ตำแหน่ง	ระดับ	เงินเดือน	เงินประจำตำแหน่ง	เงินเพิ่มอื่นๆ / เงินค่าตอบแทน	
๑	-ว่าง-	-	๖๐-๓-๐๐-๑๑๐๑-๐๐๑	ปลัด อบต. (นักบริหารงานท้องถิ่น)	กลาง	๖๐-๓-๐๐-๑๑๐๑-๐๐๑	ปลัด อบต. (นักบริหารงานท้องถิ่น )	กลาง	๕๔๘,๐๔๐	๘๔,๐๐๐	๘๔,๐๐๐	๗๑๖,๐๔๐
๒	นางสาวสรวิทย์ ตาเดอีน	ปริญญาโท	๖๐-๓-๐๐-๑๑๐๑-๐๐๒	รองปลัด อบต. (นักบริหารงานท้องถิ่น)	ต้น	๖๐-๓-๐๐-๑๑๐๑-๐๐๒	รองปลัด อบต. (นักบริหารงานท้องถิ่น)	ต้น	๓๗๖,๐๘๐	๔๒,๐๐๐	-	๔๑๘,๐๘๐
<b>สำนักงานปลัด</b>												
๓	-ว่าง-	-	๖๐-๓-๐๑-๒๑๐๑-๐๐๑	หัวหน้าสำนักปลัด (นักบริหารงานทั่วไป)	ต้น	๖๐-๓-๐๑-๒๑๐๑-๐๐๑	หัวหน้าสำนักปลัด (นักบริหารงานทั่วไป)	ต้น	๓๙๓,๖๐๐	๔๒,๐๐๐	-	๔๓๕,๖๐๐
๔	นายประวิณ ศักดิ์วัลีสกุล	ปริญญาตรี	๖๐-๓-๐๑-๓๘๐๑-๐๐๑	นักพัฒนาชุมชน	ปฏิบัติการ	๖๐-๓-๐๑-๓๘๐๑-๐๐๑	นักพัฒนาชุมชน	ปฏิบัติการ	๒๒๙,๙๒๐	-	-	๒๒๙,๙๒๐
๕	นายวิชณุ คุชรัตน์	ปริญญาตรี	๖๐-๓-๐๑-๓๑๐๒-๐๐๑	นักทรัพยากรบุคคล	ปฏิบัติการ	๖๐-๓-๐๑-๓๑๐๒-๐๐๑	นักทรัพยากรบุคคล	ปฏิบัติการ	๒๑๐,๘๔๐	-	-	๒๑๐,๘๔๐
๖	นางสาวณัฐวรรณ เอี้ยงผล	ปริญญาตรี	๖๐-๓-๐๑-๓๑๐๕-๐๐๑	นิติกร	ปฏิบัติการ	๖๐-๓-๐๑-๓๑๐๕-๐๐๑	นิติกร	ปฏิบัติการ	๒๐๗,๔๘๐	-	-	๒๐๗,๔๘๐
๗	นางสาวเอมวิกา อยู่เย็น	ปริญญาตรี	๖๐-๓-๐๑-๓๑๐๓-๐๐๑	นักวิเคราะห์นโยบาย และแผน	ปฏิบัติการ	๖๐-๓-๐๑-๓๑๐๓-๐๐๑	นักวิเคราะห์นโยบาย และแผน	ปฏิบัติการ	๑๙๔,๖๔๐	-	-	๑๙๔,๖๔๐
๘	นางสาวสุภาพรณ ไทยน้อย	ปริญญาตรี	๖๐-๓-๐๑-๔๑๐๑-๐๐๑	เจ้าพนักงานธุรการ	ปฏิบัติงาน	๖๐-๓-๐๑-๔๑๐๑-๐๐๑	เจ้าพนักงานธุรการ	ปฏิบัติงาน	๑๕๕,๖๔๐	-	-	๑๕๕,๖๔๐
๙	นางสาวมณธนา ศรีเมือง	ปริญญาตรี	-	ผู้ช่วยเจ้าพนักงาน ธุรการ	-	-	ผู้ช่วยเจ้าพนักงาน ธุรการ	-	๑๖๐,๔๔๐	-	-	๑๖๐,๔๔๐
๑๐	-ว่าง-	-	-	ผู้ช่วยเจ้าพนักงาน ธุรการ	-	-	ผู้ช่วยเจ้าพนักงาน ธุรการ	-	๑๓๘,๐๐๐	-	-	๑๓๘,๐๐๐
๑๑	นางรุ่งอรุณ หนูดี	มัธยมศึกษา ตอนปลาย	-	คนสวน	-	-	คนสวน	-	๑๕๗,๔๔๐	-	-	๑๕๗,๔๔๐
๑๒	นายไพฑูรย์ แก้วสุขแท้	มัธยมศึกษา ตอนปลาย	-	คนงานทั่วไป	-	-	คนงานทั่วไป	-	๑๐๘,๐๐๐	-	-	๑๐๘,๐๐๐
๑๓	น.ส.อมรรรัตน์ เสรีสมนึก	ปริญญาตรี	-	คนงานทั่วไป	-	-	คนงานทั่วไป	-	๑๐๘,๐๐๐	-	-	๑๐๘,๐๐๐

ที่	ชื่อ - สกุล	คุณวุฒิ	กรอบอัตรากำลังเดิม			กรอบอัตรากำลังใหม่			เงินเดือน			หมายเหตุ
			เลขที่ตำแหน่ง	ตำแหน่ง	ระดับ	เลขที่ตำแหน่ง	ตำแหน่ง	ระดับ	เงินเดือน	เงินประจำตำแหน่ง	เงินเพิ่มอื่นๆ / เงินค่าตอบแทน	
๑๔	-ว่าง-	-	-	คนงานทั่วไป	-	-	คนงานทั่วไป	-	๑๐๘,๐๐๐	-	-	๑๐๘,๐๐๐
๑๕	-ว่าง-	--	-	คนงานทั่วไป	-	-	คนงานทั่วไป	-	๑๐๘,๐๐๐	-	-	๑๐๘,๐๐๐
<b>กองคลัง</b>												
๑๖	-ว่าง-	-	๖๐-๓-๐๔-๒๑๐๒-๐๐๑	ผู้อำนวยการกองคลัง (นักบริหารงานการคลัง)	ต้น	๖๐-๓-๐๔-๒๑๐๒-๐๐๑	ผู้อำนวยการกองคลัง (นักบริหารงานการคลัง)	ต้น	๓๙๓,๖๐๐	๔๒,๐๐๐	-	๔๓๕,๖๐๐
๑๗	นายภาณุมาศ ทองจันทร์	ปริญญาตรี	๖๐-๓-๐๔-๓๒๐๓-๐๐๑	นักวิชาการจัดเก็บ รายได้	ปฏิบัติการ	๖๐-๓-๐๔-๓๒๐๓-๐๐๑	นักวิชาการจัดเก็บ รายได้	ปฏิบัติการ	๑๘๐,๗๒๐	-	-	๑๘๐,๗๒๐
๑๘	-ว่าง-	-	๖๐-๓-๐๔-๔๒๐๑-๐๐๑	เจ้าพนักงานการเงิน และบัญชี	ปฏิบัติงาน/ ชำนาญงาน	๖๐-๓-๐๔-๔๒๐๑-๐๐๑	เจ้าพนักงานการเงิน และบัญชี	ปฏิบัติงาน/ ชำนาญงาน	๒๙๗,๙๐๐	-	-	๒๙๗,๙๐๐
๑๙	-ว่าง-	-	๖๐-๓-๐๔-๔๒๐๔-๐๐๑	เจ้าพนักงานจัดเก็บ รายได้	ปฏิบัติงาน/ ชำนาญงาน	๖๐-๓-๐๔-๔๒๐๔-๐๐๑	เจ้าพนักงานจัดเก็บ รายได้	ปฏิบัติงาน/ ชำนาญงาน	๒๙๗,๙๐๐	-	-	๒๙๗,๙๐๐
๒๐	-ว่าง-	-	๖๐-๓-๐๔-๔๒๐๓-๐๐๑	เจ้าพนักงานพัสดุ	ปฏิบัติงาน/ ชำนาญงาน	๖๐-๓-๐๔-๔๒๐๓-๐๐๑	เจ้าพนักงานพัสดุ	ปฏิบัติงาน/ ชำนาญงาน	๒๙๗,๙๐๐	-	-	๒๙๗,๙๐๐
๒๑	น.ส.พรธนิภา นาคแคล้ว	ปริญญาตรี	-	ผู้ช่วยเจ้าพนักงาน การเงินและบัญชี	-	-	ผู้ช่วยเจ้าพนักงาน การเงินและบัญชี	-	๑๕๐,๒๔๐	-	-	๑๕๐,๒๔๐
๒๒	น.ส.รัตนภรณ์ สุวรรณมณี	ปริญญาตรี	-	ผู้ช่วยเจ้าพนักงาน จัดเก็บรายได้	-	-	ผู้ช่วยเจ้าพนักงาน จัดเก็บรายได้	-	๑๓๘,๐๐๐	-	-	๑๓๘,๐๐๐
๒๓	นางสาวศิริกัญญา ศรเดช	ปริญญาตรี	-	ผู้ช่วยเจ้าพนักงานพัสดุ	-	-	ผู้ช่วยเจ้าพนักงานพัสดุ	-	๑๔๘,๘๐๐	-	-	๑๔๘,๘๐๐
๒๔	นายนรภัทร เกตุสกุล	ปวส.	-	คนงานทั่วไป	-	-	คนงานทั่วไป	-	๑๐๘,๐๐๐	-	-	๑๐๘,๐๐๐
<b>กองช่าง</b>												
๒๕	นายณรงค์ศักดิ์ แยมเกษร	ปริญญาตรี	๖๐-๓-๐๕-๒๑๐๓-๐๐๑	ผู้อำนวยการกองช่าง (นักบริหารงานช่าง)	ต้น	๖๐-๓-๐๕-๒๑๐๓-๐๐๑	ผู้อำนวยการกองช่าง (นักบริหารงานช่าง)	ต้น	๔๐๙,๓๒๐	๔๒,๐๐๐	-	๔๕๑,๓๒๐
๒๖	-ว่าง-	-	๖๐-๓-๐๕-๓๗๐๑-๐๐๑	วิศวกรโยธา	ปฏิบัติการ/ ชำนาญการ	๖๐-๓-๐๕-๓๗๐๑-๐๐๑	วิศวกรโยธา	ปฏิบัติงาน/ ชำนาญงาน	๓๕๕,๓๒๐	-	-	๓๕๕,๓๒๐

ที่	ชื่อ - สกุล	คุณวุฒิ	กรอบอัตรากำลังเดิม			กรอบอัตรากำลังใหม่			เงินเดือน			หมายเหตุ
			เลขที่ตำแหน่ง	ตำแหน่ง	ระดับ	เลขที่ตำแหน่ง	ตำแหน่ง	ระดับ	เงินเดือน	เงินประจำตำแหน่ง	เงินเพิ่มอื่นๆ / เงินค่าตอบแทน	
๒๗	-ว่าง-	-	๖๐-๓-๐๕-๔๗๐๑-๐๐๑	นายช่างโยธา	ปฏิบัติงาน/ ชำนาญงาน	๖๐-๓-๐๕-๔๗๐๑-๐๐๑	นายช่างโยธา	ปฏิบัติงาน/ ชำนาญงาน	๒๙๗,๙๐๐	-	-	๒๙๗,๙๐๐
๒๘	น.ส.สุกัญญา ปรากฏโก	ปวส.	-	ผู้ช่วยนายช่างโยธา	-	-	ผู้ช่วยนายช่างโยธา	-	๑๓๘,๐๐๐	-	-	๑๓๘,๐๐๐
๒๙	-ว่าง-	-	-	ผู้ช่วยนายช่างไฟฟ้า	-	-	ผู้ช่วยนายช่างไฟฟ้า	-	๑๓๘,๐๐๐	-	-	๑๓๘,๐๐๐
๓๐	-ว่าง-	-	-	ผู้ช่วยเจ้าพนักงาน ธุรการ	-	-	ผู้ช่วยเจ้าพนักงาน ธุรการ	-	๑๓๘,๐๐๐	-	-	๑๓๘,๐๐๐
๓๑	นายภาณุวัฒน์ จูเนียม	ปวส.	-	คนงานทั่วไป	-	-	คนงานทั่วไป	-	๑๐๘,๐๐๐	-	-	๑๐๘,๐๐๐
๓๒	นายพีระพล พวงพัฒน์	มัธยมศึกษา ตอนต้น	-	คนงานทั่วไป	-	-	คนงานทั่วไป	-	๑๐๘,๐๐๐	-	-	๑๐๘,๐๐๐
<b>กองการศึกษา ศาสนา และวัฒนธรรม</b>												
๓๓	-ว่าง-	-	๖๐-๓-๐๘-๒๑๐๗-๐๐๑	ผู้อำนวยการกองการศึกษา (นักบริหารงานการศึกษา)	ต้น	๖๐-๓-๐๘-๒๑๐๗-๐๐๑	ผู้อำนวยการกองการศึกษา (นักบริหารงานการศึกษา)	ต้น	๓๙๓,๖๐๐	๔๒,๐๐๐	-	๔๓๕,๖๐๐
๓๔	นางสาวกัลยาณี ไฉลาต	ปริญญาตรี	๖๐-๓-๐๘-๓๘๐๓-๐๐๑	นักวิชาการศึกษา	ปฏิบัติการ	๖๐-๓-๐๘-๓๘๐๓-๐๐๑	นักวิชาการศึกษา	ปฏิบัติการ	๑๘๐,๗๒๐	-	-	๑๘๐,๗๒๐
๓๕	น.ส.ประภารัตน์ เศรษฐวัฒน์	ปริญญาตรี	๖๐-๓-๐๘-๖๖๐๐-๐๓๕	ครู	คศ.๑	๖๐-๓-๐๘-๖๖๐๐-๐๓๕	ครู	คศ.๑	๒๘๐,๙๒๐	-	-	๒๘๐,๙๒๐
๓๖	นางทิพย์กมล เศรษฐวัฒน์	ปริญญาตรี	๖๐-๓-๐๘-๖๖๐๐-๐๓๔	ครู	คศ.๑	๖๐-๓-๐๘-๖๖๐๐-๐๓๔	ครู	คศ.๑	๒๘๖,๐๘๐	-	-	๒๘๖,๐๘๐
๓๗	นางประนอม น้อยสกุล	ปริญญาตรี	๖๐-๓-๐๘-๖๖๐๐-๐๓๓	ครู	คศ.๑	๖๐-๓-๐๘-๖๖๐๐-๐๓๓	ครู	คศ.๑	๒๐๘,๓๒๐	-	-	๒๐๘,๓๒๐
๓๘	นางสาวภัทรกนก แสงอ่อน	ปริญญาตรี	๖๐-๓-๐๘-๖๖๐๐-๐๓๒	ครู	คศ.๑	๖๐-๓-๐๘-๖๖๐๐-๐๓๒	ครู	คศ.๑	๒๙๑,๓๖๐	-	-	๒๙๑,๓๖๐
๓๙	-ว่าง-	-	-	ครู	คศ.๑	-	ครู	คศ.๑	-	-	-	(เงินอุดหนุน)
๔๐	-ว่าง-	-	-	ครู	คศ.๑	-	ครู	คศ.๑	-	-	-	(เงินอุดหนุน)

ที่	ชื่อ - สกุล	คุณวุฒิ	กรอบอัตรากำลังเดิม			กรอบอัตรากำลังใหม่			เงินเดือน			หมายเหตุ
			เลขที่ตำแหน่ง	ตำแหน่ง	ระดับ	เลขที่ตำแหน่ง	ตำแหน่ง	ระดับ	เงินเดือน	เงินประจำตำแหน่ง	เงินเพิ่มอื่นๆ / เงินค่าตอบแทน	
๔๑	-ว่าง-	-	-	ครู	คศ.๑	-	ครู	คศ.๑	-	-	-	(เงินอุดหนุน)
๔๒	-ว่าง-	-	-	ครู	คศ.๑	-	ครู	คศ.๑	-	-	-	(เงินอุดหนุน)
๔๓	นางวราภรณ์ สาริษา	ปริญญาตรี	-	ผู้ช่วยครูผู้ดูแลเด็ก	-	-	ผู้ช่วยครูผู้ดูแลเด็ก	-	๑๖๐,๕๖๐	-	-	๑๖๐,๕๖๐
๔๔	นางงามใจ อิ่มเสมอ	ปริญญาตรี	-	ผู้ช่วยครูผู้ดูแลเด็ก	-	-	ผู้ช่วยครูผู้ดูแลเด็ก	-	๑๖๒,๖๐๐	-	-	๑๖๒,๖๐๐
๔๕	นางสาวธนาภา กลัษสกุล	ปริญญาตรี	-	ผู้ช่วยครูผู้ดูแลเด็ก	-	-	ผู้ช่วยครูผู้ดูแลเด็ก	-	๑๖๐,๕๖๐	-	-	๑๖๐,๕๖๐
๔๖	-ว่าง-	-	-	ผู้ช่วยครูผู้ดูแลเด็ก	-	-	ผู้ช่วยครูผู้ดูแลเด็ก	-	-	-	-	(เงินอุดหนุน)
<b>กองสาธารณสุขและสิ่งแวดล้อม</b>												
๔๗	-ว่าง-	-	๖๐-๓-๐๖-๒๑๐๔-๐๐๑	ผู้อำนวยการกองสาธารณสุขและสิ่งแวดล้อม (นักบริหารงานสาธารณสุขและสิ่งแวดล้อม)	ต้น	๖๐-๓-๐๖-๒๑๐๔-๐๐๑	ผู้อำนวยการกองสาธารณสุขและสิ่งแวดล้อม (นักบริหารงานสาธารณสุขและสิ่งแวดล้อม)	ต้น	๓๙๓,๖๐๐	๔๒,๐๐๐	-	๔๓๕,๖๐๐
๔๘	-ว่าง-	-	๖๐-๓-๐๖-๔๖๐๑-๐๐๑	เจ้าพนักงานสาธารณสุข	ปฏิบัติงาน/ ชำนาญงาน	๖๐-๓-๐๖-๔๖๐๑-๐๐๑	เจ้าพนักงานสาธารณสุข	ปฏิบัติงาน/ ชำนาญงาน	๒๙๗,๙๐๐	-	-	๒๙๗,๙๐๐
๔๙	นายไพรัช พูลสวัสดิ์	มัธยมศึกษา ตอนปลาย	-	พนักงานขับรถบรรทุก ขยะ	-	-	พนักงานขับรถบรรทุก ขยะ	-	๑๕๙,๗๒๐	-	-	๑๕๙,๗๒๐
๕๐	นายนพดล ตุ่มสิทธิ์	มัธยมศึกษา ตอนต้น	-	คนงานประจํารถขยะ	-	-	คนงานประจํารถขยะ	-	๑๐๘,๐๐๐	-	-	๑๐๘,๐๐๐
๕๑	นายบุญกลาง ม่วงอํา	มัธยมศึกษา ตอนต้น	-	คนงานประจํารถขยะ	-	-	คนงานประจํารถขยะ	-	๑๐๘,๐๐๐	-	-	๑๐๘,๐๐๐
๕๒	-ว่าง-	-	-	คนงานประจํารถขยะ	-	-	คนงานประจํารถขยะ	-	๑๐๘,๐๐๐	-	-	๑๐๘,๐๐๐



ประกาศองค์การบริหารส่วนตำบลบางขันแตก  
เรื่อง ประกาศใช้แผนอัตรากำลัง ๓ ปี ประจำปีงบประมาณ พ.ศ. ๒๕๖๑ - ๒๕๖๓  
ฉบับแก้ไขเพิ่มเติม (ฉบับที่ ๑) พ.ศ. ๒๕๖๓

ด้วยคณะกรรมการพนักงานส่วนตำบลจังหวัดสมุทรสงคราม ในการประชุมครั้งที่ ๓/๒๕๖๓ เมื่อวันที่ ๒๕ มีนาคม ๒๕๖๓ มีมติเห็นชอบให้จัดทำประกาศคณะกรรมการพนักงานส่วนตำบลจังหวัดสมุทรสงคราม เรื่อง หลักเกณฑ์และเงื่อนไขเกี่ยวกับการบริหารงานบุคคลขององค์การบริหารส่วนตำบล (ฉบับที่ ๓๒) พ.ศ. ๒๕๖๓ โดยองค์การบริหารส่วนตำบลขนาดใหญ่ ขนาดกลาง และขนาดเล็ก ตามหลักเกณฑ์และเงื่อนไขฉบับเดิม ได้กำหนดเป็นองค์การบริหารส่วนตำบล ประเภทสามัญ ประกอบกับมติที่ประชุมคณะกรรมการพนักงานส่วนตำบลจังหวัดสมุทรสงคราม ในการประชุมครั้งที่ ๔/๒๕๖๓ เมื่อวันที่ ๒๙ เมษายน ๒๕๖๓ เห็นชอบให้องค์การบริหารส่วนตำบลบางขันแตกประกาศการกำหนดโครงสร้างส่วนราชการ และระดับตำแหน่งขององค์การบริหารส่วนตำบล จากองค์การบริหารส่วนตำบลขนาดกลาง เป็นองค์การบริหารส่วนตำบล ประเภทสามัญ และเห็นชอบให้องค์การบริหารส่วนตำบลบางขันแตก ประกาศปรับปรุงแผนอัตรากำลัง ๓ ปี (พ.ศ. ๒๕๖๑ - ๒๕๖๓) ในคราวเดียวกัน

อาศัยอำนาจตามความในมาตรา ๑๕ และมาตรา ๒๕ วรรคท้ายแห่งพระราชบัญญัติระเบียบบริหารงานบุคคล พ.ศ. ๒๕๔๒ องค์การบริหารส่วนตำบลบางขันแตก จึงขอประกาศใช้แผนอัตรากำลัง ๓ ปี ประจำปีงบประมาณ พ.ศ. ๒๕๖๑ - ๒๕๖๓ ฉบับแก้ไขเพิ่มเติม (ฉบับที่ ๑) พ.ศ. ๒๕๖๓ เพื่อเป็นกรอบการกำหนดตำแหน่งของพนักงานส่วนตำบล พนักงานครูองค์การบริหารส่วนตำบล และพนักงานจ้าง ให้เหมาะสมกับปริมาณงาน และภารกิจงานขององค์การบริหารส่วนตำบลบางขันแตก

จึงขอประกาศให้ทราบโดยทั่วกัน

ประกาศ ณ วันที่ ๒๐ เดือน พฤษภาคม พ.ศ. ๒๕๖๓

( นายอภิรักษ์ พัฒนาการพนิช )

นายกองค์การบริหารส่วนตำบลบางขันแตก





ประกาศองค์การบริหารส่วนตำบลบางขันแตก  
เรื่อง การกำหนดโครงสร้างส่วนราชการและระดับตำแหน่งขององค์การบริหารส่วนตำบลบางขันแตก

---

ด้วยคณะกรรมการพนักงานส่วนตำบลได้ประกาศเปลี่ยนแปลงโครงสร้างส่วนราชการและระดับตำแหน่งของพนักงานส่วนตำบลจากเดิมให้เป็นไปตามขนาดขององค์การบริหารส่วนตำบล คือ ขนาดเล็ก ขนาดกลาง และขนาดใหญ่ แก้ไขให้เป็นไปตามประเภทองค์การบริหารส่วนตำบล คือ ประเภทสามัญ ประเภทสามัญระดับสูง และประเภทพิเศษ ตามประกาศคณะกรรมการกลางพนักงานส่วนตำบล เรื่อง มาตรฐานทั่วไปเกี่ยวกับโครงสร้างส่วนราชการและระดับตำแหน่งขององค์การบริหารส่วนตำบล (ฉบับที่ ๒) พ.ศ.๒๕๖๒

ฉะนั้น อาศัยความตามมาตรา ๑๕ ประกอบมาตรา ๒๕ วรรคเจ็ด แห่งพระราชบัญญัติระเบียบบริหารงานบุคคลส่วนท้องถิ่น พ.ศ. ๒๕๔๒ และมติคณะกรรมการพนักงานส่วนตำบลจังหวัดสมุทรสงคราม ในการประชุมครั้งที่ ๔/๒๕๖๓ เมื่อวันที่ ๒๙ เมษายน ๒๕๖๓ กำหนดให้องค์การบริหารส่วนตำบลบางขันแตก (ขนาดกลาง) เป็นองค์การบริหารส่วนตำบลประเภทสามัญ และได้จัดทำโครงสร้างส่วนราชการและระดับตำแหน่งพนักงานส่วนตำบลในแผนอัตรากำลัง ๓ ปี เป็นไปตามเงื่อนไขของประเภทองค์การบริหารส่วนตำบลประเภทสามัญแล้ว

ประกาศ ณ วันที่ ๑๔ เดือน พฤษภาคม พ.ศ. ๒๕๖๓

( นายภินันท์ พัฒนาการพนิช )

นายกองค์การบริหารส่วนตำบลบางขันแตก