



**แผนอัตรากำลัง ๓ ปี**  
**ประจำปีงบประมาณ พ.ศ. ๒๕๖๔ – ๒๕๖๖**  
**ฉบับแก้ไขเพิ่มเติม (ฉบับที่ ๑) พ.ศ. ๒๕๖๔**

องค์การบริหารส่วนตำบลบางชั้นแตก  
อำเภอเมืองสมุทรสงคราม จังหวัดสมุทรสงคราม

## คำนำ

การจัดทำแผนอัตรากำลัง ๓ ปี รอบปีงบประมาณ พ.ศ. ๒๕๖๔ - ๒๕๖๖ ฉบับแก้ไขเพิ่มเติม (ฉบับที่ ๑) พ.ศ. ๒๕๖๔ ขององค์การบริหารส่วนตำบลบางชั้นแตก อำเภอเมืองสมุทรสงคราม จังหวัดสมุทรสงคราม มีวัตถุประสงค์เพื่อให้เป็นไปตามประกาศตามประกาศคณะกรรมการพนักงานส่วนตำบล เรื่อง มาตรฐานทั่วไปเกี่ยวกับโครงสร้างการแบ่งส่วนราชการ วิธีการบริหารและการปฏิบัติงานของพนักงานส่วนตำบล และกิจการอันเกี่ยวกับการบริหารงานบุคคลในองค์การบริหารส่วนตำบล (ฉบับที่ ๒) พ.ศ. ๒๕๖๓ ลงวันที่ ๑๙ สิงหาคม พ.ศ. ๒๕๖๓ ประกาศคณะกรรมการพนักงานส่วนตำบล เรื่อง กำหนดกอง สำนัก หรือส่วนราชการที่เรียกชื่ออย่างอื่นขององค์การบริหารส่วนตำบล พ.ศ. ๒๕๖๓ ลงวันที่ ๑๙ สิงหาคม พ.ศ. ๒๕๖๓ และประกาศคณะกรรมการพนักงานส่วนตำบลจังหวัดสมุทรสงคราม เรื่อง หลักเกณฑ์และเงื่อนไขเกี่ยวกับการบริหารงานบุคคลขององค์การบริหารส่วนตำบล (ฉบับที่ ๓๔) พ.ศ. ๒๕๖๓ ลงวันที่ ๑๗ ธันวาคม ๒๕๖๓

องค์การบริหารส่วนตำบลบางชั้นแตกจึงได้จัดทำแผนอัตรากำลัง ๓ ปี ประจำปีงบประมาณ ๒๕๖๔ - ๒๕๖๖ ฉบับแก้ไขเพิ่มเติม (ฉบับที่ ๑) พ.ศ. ๒๕๖๔ ขึ้น เพื่อนำไปใช้เป็นเครื่องมือในการวางแผนการใช้อัตรากำลังคน สามารถคาดคะเนได้ว่าในอนาคตในช่วงระยะเวลา ๓ ปีข้างหน้าจะมีการใช้อัตรากำลังพนักงานส่วนตำบลและพนักงานจ้าง ตำแหน่งใด จำนวนเท่าใด จึงจะเหมาะสมกับปริมาณงานและภารกิจของหน่วยงาน อีกทั้งเป็นการกำหนดทิศทางและเป้าหมายในการพัฒนาพนักงานส่วนตำบลและพนักงานจ้าง และสามารถใช้เป็นเครื่องมือในการควบคุมภาระค่าใช้จ่ายด้านการบริหารงานบุคคลไม่ให้เกินกว่าร้อยละ ๔๐ ของงบประมาณรายจ่ายประจำปี และสามารถดำเนินการตามภารกิจขององค์การบริหารส่วนตำบลบางชั้นแตกได้สำเร็จ เป็นไปตามวัตถุประสงค์ และเป็นไปอย่างมีประสิทธิภาพและประสิทธิผล ต่อไป

องค์การบริหารส่วนตำบลบางชั้นแตก

## สารบัญ

| เรื่อง  | หน้า |
|---|------|
| ๑. หลักการและเหตุผล   | ๑    |
| ๒. วัตถุประสงค์   | ๓    |
| ๓. โครงสร้างการกำหนดส่วนราชการ                                    | ๔    |
| ๔. ภาระค่าใช้จ่ายเกี่ยวกับเงินเดือนและประโยชน์ตอบแทนอื่น          | ๙    |
| ๕. แผนภูมิโครงสร้างการแบ่งส่วนราชการตามแผนอัตรากำลัง ๓ ปี         | ๑๑   |
| ๖. บัญชีแสดงจัดคนลงสู่ตำแหน่งและการกำหนดเลขที่ตำแหน่งในส่วนราชการ | ๑๘   |

### ภาคผนวก

- ประกาศโครงสร้างส่วนราชการและอำนาจหน้าที่ของส่วนราชการองค์การบริหารส่วนตำบลบางชันแตก
- ประกาศแผนอัตรากำลัง ๓ ปี ขององค์การบริหารส่วนตำบลบางชันแตก ประจำปีงบประมาณ พ.ศ. ๒๕๖๔ – ๒๕๖๖ ฉบับแก้ไขเพิ่มเติม (ฉบับที่ ๑) พ.ศ. ๒๕๖๔

**แผนอัตรากำลัง ๓ ปี รอบปีงบประมาณ พ.ศ. ๒๕๖๔ - ๒๕๖๖**  
**ฉบับแก้ไขเพิ่มเติม (ฉบับที่ ๑) พ.ศ. ๒๕๖๔**  
**องค์การบริหารส่วนตำบลบางขันแตก อำเภอเมืองสมุทรสงคราม จังหวัดสมุทรสงคราม**

\*\*\*\*\*

**๑. หลักการและเหตุผล**

๑.๑ ตามประกาศคณะกรรมการพนักงานส่วนตำบล เรื่อง มาตรฐานทั่วไปเกี่ยวกับโครงสร้างการแบ่งส่วนราชการ วิธีการบริหารและการปฏิบัติงานของพนักงานส่วนตำบล และกิจการอันเกี่ยวกับการบริหารงานบุคคลในองค์การบริหารส่วนตำบล (ฉบับที่ ๒) พ.ศ. ๒๕๖๓ ลงวันที่ ๑๙ สิงหาคม พ.ศ. ๒๕๖๓ และประกาศคณะกรรมการพนักงานส่วนตำบล เรื่อง กำหนดกอง สำนัก หรือส่วนราชการที่เรียกชื่ออย่างอื่นขององค์การบริหารส่วนตำบล พ.ศ. ๒๕๖๓ ลงวันที่ ๑๙ สิงหาคม พ.ศ. ๒๕๖๓ สำนักงาน ก.อบต. จึงกำหนดแนวทางปฏิบัติ ดังนี้

ข้อ ๑ ให้องค์การบริหารส่วนตำบลประกาศกำหนดกอง สำนัก หรือส่วนราชการที่เรียกชื่ออย่างอื่นที่เป็นส่วนราชการที่มีความจำเป็นในการบริหารราชการขององค์การบริหารส่วนตำบลตามประกาศคณะกรรมการกลางพนักงานส่วนตำบล เรื่อง มาตรฐานทั่วไปเกี่ยวกับโครงสร้างการแบ่งส่วนราชการ วิธีการบริหารและการปฏิบัติงานของพนักงานส่วนตำบล และกิจการอันเกี่ยวกับการบริหารงานบุคคลในองค์การบริหารส่วนตำบล (ฉบับที่ ๒) พ.ศ. ๒๕๖๓ ลงวันที่ ๑๙ สิงหาคม พ.ศ. ๒๕๖๓ ประกอบด้วย สำนัก ปลัดองค์การบริหารส่วนตำบล สำนัก/กองคลัง สำนัก/กองช่าง สำนัก/กองสาธารณสุขและสิ่งแวดล้อม สำนัก/กองยุทธศาสตร์และงบประมาณ สำนัก/กองการศึกษา ศาสนาและวัฒนธรรม สำนัก/กองการเจ้าหน้าที่ และหน่วยตรวจสอบภายใน และให้กำหนดอำนาจหน้าที่ความรับผิดชอบของกอง สำนัก หรือส่วนราชการที่เรียกชื่ออย่างอื่นภายในกรอบที่กำหนดตามประกาศคณะกรรมการกลางพนักงานส่วนตำบล เรื่อง กำหนดกอง สำนัก หรือส่วนราชการที่เรียกชื่ออย่างอื่นขององค์การบริหารส่วนตำบล พ.ศ. ๒๕๖๓ ลงวันที่ ๑๙ สิงหาคม พ.ศ. ๒๕๖๓ โดยให้องค์การบริหารส่วนตำบลดำเนินการ ดังนี้

๑.๑ องค์การบริหารส่วนตำบลประเภทสามัญ ให้กำหนดส่วนราชการหลัก ประกอบด้วยสำนักปลัดองค์การบริหารส่วนตำบล สำนัก/กองคลัง สำนัก/กองช่าง และหน่วยตรวจสอบภายใน กรณีส่วนราชการหลักอื่น หากยังไม่มีความพร้อมให้กำหนดเป็นงาน หรือฝ่าย หรือกลุ่มงาน

๑.๒ องค์การบริหารส่วนตำบลประเภทสามัญ ระดับสูง และองค์การบริหารส่วนตำบลประเภทพิเศษ ให้กำหนดส่วนราชการหลัก ประกอบด้วย สำนักปลัดองค์การบริหารส่วนตำบล สำนัก/กองคลัง สำนัก/กองช่าง สำนัก/กองสาธารณสุขและสิ่งแวดล้อม สำนัก/กองยุทธศาสตร์และงบประมาณ สำนัก/กองการศึกษา ศาสนาและวัฒนธรรม สำนัก/กองการเจ้าหน้าที่ และหน่วยตรวจสอบภายใน

เมื่อองค์การบริหารส่วนตำบลดำเนินการให้เป็นไปตามประกาศตามข้อ ๑.๑ เมื่อได้รับความเห็นชอบจาก ก.อบต.จังหวัดแล้ว ถือว่าเป็นการปรับปรุงแผนอัตรากำลัง ๓ ปี โดยองค์การบริหารส่วนตำบลต้องประกาศการปรับปรุงแผนอัตรากำลัง ๓ ปี ไปในคราวเดียวกันด้วย และประกาศโครงสร้างส่วนราชการและอำนาจหน้าที่ของราชการดังกล่าวต่อไป

ข้อ ๕ ให้องค์การบริหารส่วนตำบลทุกแห่งกำหนดหน่วยตรวจสอบภายในและกำหนดตำแหน่งนักวิชาการตรวจสอบภายในอย่างน้อย จำนวน ๑ อัตรา โดยมีต้องประเมินปริมาณงาน หน้าที่ ความหรือตัวชี้วัดและเสนอให้ ก.อบต.จังหวัด พิจารณาให้ความเห็นชอบ

ข้อ ๖ องค์การบริหารส่วนตำบลที่ประกาศกำหนดชื่อส่วนราชการ ชื่อส่วน หรือชื่อฝ่ายไม่สอดคล้องกับชื่อส่วนราชการ ชื่อส่วน ชื่อฝ่าย/กลุ่มงาน ตามบัญชีโครงสร้างส่วนราชการและอำนาจหน้าที่ขององค์การบริหารส่วนตำบล แนบท้ายประกาศคณะกรรมการพนักงานส่วนตำบล เรื่อง กำหนดกอง สำนัก หรือส่วนราชการที่เรียกชื่ออย่างอื่นขององค์การบริหารส่วนตำบล พ.ศ. ๒๕๖๓ ลงวันที่ ๑๙ สิงหาคม

พ.ศ.๒๕๖๓ ให้องค์การบริหารส่วนตำบลเสนอเรื่องขอเปลี่ยนชื่อส่วนราชการ ชื่อส่วน หรือชื่อฝ่าย/กลุ่มงาน ให้สอดคล้องกับชื่อตามบัญชีโครงสร้างส่วนราชการและอำนาจหน้าที่ขององค์การบริหารส่วนตำบลดังกล่าวโดยขอความเห็นชอบของ ก.อบต.จังหวัด

๑.๒ ตามประกาศคณะกรรมการพนักงานส่วนตำบลจังหวัดสมุทรสงคราม เรื่องหลักเกณฑ์และเงื่อนไขเกี่ยวกับการบริหารงานบุคคลขององค์การบริหารส่วนตำบล (ฉบับที่ ๓๔) พ.ศ.๒๕๖๓ ลงวันที่ ๑๗ ธันวาคม ๒๕๖๓ ข้อ ๒๒๘/๓ การแบ่งส่วนราชการภายในสำนักปลัดองค์การบริหารส่วนตำบล กอง สำนัก หรือส่วนราชการที่เรียกชื่ออย่างอื่นตาม ข้อ ๒๒๖ ให้กำหนดเป็นประกาศแบ่งส่วนราชการขององค์การบริหารส่วนตำบล โดยความเห็นชอบของคณะกรรมการพนักงานส่วนตำบลหรือคณะกรรมการกลางพนักงานส่วนตำบล แล้วแต่กรณี ทั้งนี้ ให้กำหนดอำนาจหน้าที่ความรับผิดชอบของส่วนราชการภายในไว้ในประกาศแบ่งส่วนราชการขององค์การบริหารส่วนตำบลด้วย และข้อ ๒๓๑ การแบ่งส่วนราชการภายในสำนักปลัดองค์การบริหารส่วนตำบล กอง สำนัก หรือส่วนราชการที่เรียกชื่ออย่างอื่น ให้องค์การบริหารส่วนตำบลจัดทำเป็นประกาศองค์การบริหารส่วนตำบล เพื่อแบ่งส่วนราชการภายในได้ตามความเหมาะสมและความจำเป็นของแต่ละองค์การบริหารส่วนตำบล

๑.๓ จากหลักการและเหตุผลดังกล่าว องค์การบริหารส่วนตำบลบางชั้นแตก จึงได้ปรับปรุงแผนอัตรากำลัง ๓ ปี ประจำปีงบประมาณ พ.ศ.๒๕๖๔ - ๒๕๖๖ ฉบับแก้ไขเพิ่มเติม (ฉบับที่ ๑) พ.ศ. ๒๕๖๔ ขึ้น

## ๒.วัตถุประสงค์

๒.๑ เพื่อให้องค์การบริหารส่วนตำบลบางชั้นแตก มีโครงสร้างการแบ่งงานและระบบงานที่เหมาะสม ไม่ซ้ำซ้อน

๒.๒ เพื่อให้องค์การบริหารส่วนตำบลบางชั้นแตกมีการกำหนด ประเภทตำแหน่ง สายงาน การจัดอัตรากำลัง โครงสร้างส่วนราชการให้เหมาะสมกับภารกิจอำนาจหน้าที่ขององค์การบริหารส่วนตำบลบางชั้นแตก ตามกฎหมายจัดตั้งองค์กรปกครองส่วนท้องถิ่นแต่ละประเภท และตามพระราชบัญญัติกำหนดแผนและขั้นตอนการกระจายอำนาจให้องค์กรปกครองส่วนท้องถิ่น พ.ศ. ๒๕๔๒

๒.๓ เพื่อให้คณะกรรมการข้าราชการหรือพนักงานส่วนท้องถิ่น (ก.จังหวัด) สามารถตรวจสอบการกำหนดตำแหน่งและการใช้ตำแหน่งข้าราชการหรือพนักงานส่วนท้องถิ่น ข้าราชการครู บุคลากรทางการศึกษา ลูกจ้างประจำ และพนักงานจ้าง ว่าถูกต้องเหมาะสมกับภารกิจ อำนาจหน้าที่ ความรับผิดชอบของส่วนราชการนั้นหรือไม่

๒.๔ เพื่อเป็นแนวทางในการดำเนินการวางแผนการพัฒนาบุคลากรขององค์การบริหารส่วนตำบลบางชั้นแตก

๒.๕ เพื่อให้องค์การบริหารส่วนตำบลบางชั้นแตก สามารถวางแผนอัตรากำลังในการบรรจุและแต่งตั้ง ข้าราชการหรือพนักงานส่วนท้องถิ่น ข้าราชการครู บุคลากรทางการศึกษา ลูกจ้างประจำ และพนักงานจ้าง เพื่อให้การบริหารงานขององค์การบริหารส่วนตำบลบางชั้นแตก เกิดประโยชน์ต่อประชาชน เกิดผลสัมฤทธิ์ต่อภารกิจตามอำนาจหน้าที่ความรับผิดชอบอย่างมีประสิทธิภาพ มีความคุ้มค่า สามารถลดขั้นตอนการปฏิบัติงาน มีการลดภารกิจและยุบเลิกภารกิจงานหรือหน่วยงานที่ไม่จำเป็น การปฏิบัติภารกิจสามารถให้บริการสาธารณะ แก้ไขปัญหา และตอบสนองความต้องการของประชาชนได้เป็นอย่างดี

๒.๖ เพื่อให้องค์การบริหารส่วนตำบลบางชั้นแตก สามารถควบคุมภาระค่าใช้จ่ายด้านการบริหารงานบุคคลให้เป็นไปตามที่กฎหมายกำหนด

## ๘. โครงสร้างการกำหนดส่วนราชการ

### ๘.๑ โครงสร้าง

จากการที่องค์การบริหารส่วนตำบลบางชั้นแตก เป็นองค์การบริหารส่วนตำบลประเภทสามัญ ได้กำหนดภารกิจหลักและภารกิจรองที่จะดำเนินการ โดยองค์การบริหารส่วนตำบลบางชั้นแตกกำหนดตำแหน่งของพนักงานส่วนตำบลให้ตรงกับภารกิจ ดังกล่าวและในระยะแรกการกำหนดโครงสร้างส่วนราชการที่จะรองรับการดำเนินการตามภารกิจนั้น อาจกำหนดเป็นภารกิจอยู่ในงาน หรือกำหนดเป็นฝ่ายและในระยะต่อไป เมื่อมีการดำเนินการตามภารกิจนั้น และองค์การบริหารส่วนตำบลบางชั้นแตก พิจารณาเห็นว่าภารกิจนั้นมีปริมาณงานมากพอที่จะพิจารณาตั้งเป็นส่วนราชการต่อไป

จากสภาพปัญหาขององค์การบริหารส่วนตำบลบางชั้นแตก ที่ต้องดำเนินการแก้ไขตามภารกิจหลักและภารกิจรอง ตามอำนาจหน้าที่ภายใต้อำนาจหน้าที่ที่กำหนดไว้ในพระราชบัญญัติสภาตำบลและองค์การบริหารส่วนตำบล พ.ศ. ๒๕๓๗ แก้ไขเพิ่มเติมถึง (ฉบับที่ ๗) พ.ศ. ๒๕๖๒ และตามพระราชบัญญัติกำหนดแผนและขั้นตอนการกระจายอำนาจให้แก่องค์กรปกครองส่วนท้องถิ่น พ.ศ. ๒๕๔๒ ดังนั้นจึงต้องมีการกำหนดโครงสร้างส่วนราชการที่จะรองรับการดำเนินการตามภารกิจ ดังนี้

#### ▪ โครงสร้างการกำหนดส่วนราชการองค์การบริหารส่วนตำบลบางชั้นแตก

| โครงสร้างตามแผนอัตรากำลังปัจจุบัน   | โครงสร้างตามแผนอัตรากำลังใหม่  |
|---|--|
| <b>๑. สำนักงานปลัดองค์การบริหารส่วนตำบล</b><br>๑.๑ งานบริหารทั่วไป<br>๑.๒ งานนโยบายและแผน<br>๑.๓ งานกฎหมายและคดี<br>๑.๔ งานป้องกันและบรรเทาสาธารณภัย<br>๑.๕ งานสวัสดิการและพัฒนาชุมชน | <b>๑. สำนักปลัดองค์การบริหารส่วนตำบล</b><br>๑.๑ งานบริหารงานทั่วไป<br>๑.๒ งานวิเคราะห์นโยบายและแผน<br>๑.๓ งานนิติการ<br>๑.๔ งานป้องกันและบรรเทาสาธารณภัย<br>๑.๕ งานสวัสดิการสังคม<br>๑.๖ งานการเจ้าหน้าที่ |
| <b>๒. กองคลัง</b><br>๒.๑ งานการเงิน<br>๒.๒ งานบัญชี<br>๒.๓ งานพัฒนาและจัดเก็บรายได้<br>๒.๔ งานทะเบียนทรัพย์สินและพัสดุ  | <b>๒. กองคลัง</b><br>๒.๑ งานการเงินและบัญชี<br>๒.๒ งานบริหารงานคลัง<br>๒.๓ งานพัฒนารายได้<br>๒.๔ งานพัสดุและทรัพย์สิน  |
| <b>๓. กองช่าง</b><br>๓.๑ งานก่อสร้าง<br>๓.๒ งานออกแบบและควบคุมอาคาร<br>๓.๓ งานประสานสาธารณูปโภค<br>๓.๔ งานผังเมือง  | <b>๓. กองช่าง</b><br>๓.๑ งานแบบแผนและก่อสร้าง<br>๓.๒ งานควบคุมอาคาร<br>๓.๓ งานสาธารณูปโภค<br>๓.๔ งานผังเมือง   |
| <b>๔. กองสาธารณสุขและสิ่งแวดล้อม</b><br>๔.๑ งานอนามัยและสิ่งแวดล้อม<br>๔.๒ งานส่งเสริมสุขภาพและสาธารณสุข<br>๔.๓ งานรักษาความสะอาด<br>๔.๔ งานควบคุมโรค                                 | <b>๔. กองสาธารณสุขและสิ่งแวดล้อม</b><br>๔.๑ งานส่งเสริมสิ่งแวดล้อม<br>๔.๒ งานส่งเสริมสุขภาพ<br>๔.๓ งานรักษาความสะอาด<br>๔.๔ งานป้องกันและควบคุมโรค   |

| โครงสร้างตามแผนอัตรากำลังปัจจุบัน   | โครงสร้างตามแผนอัตรากำลังใหม่  |
|---|--|
| <b>๕. กองการศึกษา ศาสนา และวัฒนธรรม</b><br>๕.๑ งานบริหารการศึกษา<br>๕.๒ งานส่งเสริมการศึกษา ศาสนา<br>และวัฒนธรรม<br>๕.๓ งานกิจการโรงเรียน | <b>๕. กองการศึกษา ศาสนา และวัฒนธรรม</b><br>๕.๑ งานบริหารการศึกษา<br>๕.๒ งานส่งเสริมการศึกษา ศาสนา<br>และวัฒนธรรม<br>๕.๓ งานการศึกษานอกระบบและตามอัธยาศัย |
| -   | <b>๖. หน่วยตรวจสอบภายใน</b>  |



## ๘.๒ การวิเคราะห์การกำหนดตำแหน่ง

องค์การบริหารส่วนตำบลบางขันแตก ได้วิเคราะห์การกำหนดตำแหน่งจากภารกิจที่จะดำเนินการในแต่ละส่วนราชการในอนาคต ๓ ปี ซึ่งเป็นตัวสะท้อนให้เห็นว่าปริมาณงานในแต่ละส่วนราชการ มีเท่าใด เพื่อนำมาวิเคราะห์ว่าจะใช้ตำแหน่งใด จำนวนเท่าใด ในส่วนราชการใด ในระยะเวลา ๓ ปี ข้างหน้า จึงจะเหมาะสมกับภารกิจและปริมาณงานและเพื่อให้คุ้มค่าต่อการใช้จ่ายงบประมาณขององค์กรปกครองส่วนท้องถิ่น และเพื่อให้การบริหารงานขององค์กรปกครองส่วนท้องถิ่นเป็นไปอย่างมีประสิทธิภาพ ประสิทธิผล โดยนำผลการวิเคราะห์ตำแหน่งมากรอกข้อมูลลงในกรอบอัตรากำลัง ๓ ปี ดังนี้

### ■ กรอบอัตรากำลัง ๓ ปี ประจำปีงบประมาณ พ.ศ. ๒๕๖๔ - ๒๕๖๖ ฉบับแก้ไขเพิ่มเติม (ฉบับที่ ๑) พ.ศ. ๒๕๖๔

| ที่ | ส่วนราชการ  | กรอบอัตรากำลังเดิม | อัตราตำแหน่งที่คาดว่าจะต้องใช้ในช่วงระยะเวลา ๓ ปี ข้างหน้า |           |           | เพิ่ม/ลด |          |          | หมายเหตุ   |
|-----|---|--------------------|--|-----------|-----------|----------|----------|----------|------------|
|     |   |                    | ๒๕๖๔   | ๒๕๖๕      | ๒๕๖๖      | ๒๕๖๔     | ๒๕๖๕     | ๒๕๖๖     |            |
| ๑   | ปลัดองค์การบริหารส่วนตำบล<br>(นักบริหารงานท้องถิ่น ระดับกลาง)   | ๑                  | ๑  | ๑         | ๑         | -        | -        | -        | ว่างเดิม   |
| ๒   | รองปลัดองค์การบริหารส่วนตำบล<br>(นักบริหารงานท้องถิ่น ระดับต้น) | ๑                  | ๑  | ๑         | ๑         | -        | -        | -        |            |
|     | <b>สำนักปลัดองค์การบริหารส่วนตำบล</b>                           |                    |  |           |           |          |          |          |            |
| ๓   | หัวหน้าสำนักปลัด<br>(นักบริหารงานทั่วไป ระดับต้น)               | ๑                  | ๑  | ๑         | ๑         | -        | -        | -        | ว่างเดิม   |
| ๔   | นักทรัพยากรบุคคล (ปก/ชก)  | ๑                  | ๑  | ๑         | ๑         | -        | -        | -        |            |
| ๕   | นักพัฒนาชุมชน (ปก/ชก)   | ๑                  | ๑  | ๑         | ๑         | -        | -        | -        |            |
| ๖   | นิติกร (ปก/ชก)  | ๑                  | ๑  | ๑         | ๑         | -        | -        | -        | ว่างเดิม   |
| ๗   | นักวิเคราะห์นโยบายและแผน (ปก/ชก)                                | ๑                  | ๑  | ๑         | ๑         | -        | -        | -        |            |
| ๘   | เจ้าพนักงานธุรการ (ปง/ชง)                                       | ๑                  | ๑  | ๑         | ๑         | -        | -        | -        |            |
|     | <b>พนักงานจ้างตามภารกิจ</b>                                     |                    |  |           |           |          |          |          |            |
| ๙   | ผู้ช่วยเจ้าพนักงานธุรการ  | ๒                  | ๒  | ๒         | ๒         | -        | -        | -        | ว่างเดิม ๑ |
| ๑๐  | คนสวน   | ๑                  | ๑  | ๑         | ๑         | -        | -        | -        |            |
|     | <b>พนักงานจ้างทั่วไป</b>  |                    |  |           |           |          |          |          |            |
| ๑๑  | คนงาน   | ๔                  | ๔  | ๔         | ๔         | -        | -        | -        | ว่างเดิม ๑ |
|     | <b>รวม</b>  | <b>๑๕</b>          | <b>๑๕</b>  | <b>๑๕</b> | <b>๑๕</b> | <b>-</b> | <b>-</b> | <b>-</b> |            |
|     | <b>กองคลัง</b>  |                    |  |           |           |          |          |          |            |
| ๑๒  | ผู้อำนวยการกองคลัง<br>(นักบริหารงานการคลัง ระดับต้น)            | ๑                  | ๑  | ๑         | ๑         | -        | -        | -        | ว่างเดิม   |
| ๑๓  | นักวิชาการจัดเก็บรายได้ (ปก/ชก)                                 | ๑                  | ๑  | ๑         | ๑         | -        | -        | -        |            |
| ๑๔  | เจ้าพนักงานจัดเก็บรายได้ (ปง/ชง)                                | ๑                  | ๑  | ๑         | ๑         | -        | -        | -        | ว่างเดิม   |
| ๑๕  | เจ้าพนักงานพัสดุ (ปก/ชก)  | ๑                  | ๑  | ๑         | ๑         | -        | -        | -        | ว่างเดิม   |
| ๑๖  | เจ้าพนักงานการเงินและบัญชี (ปก/ชก)                              | ๑                  | ๑  | ๑         | ๑         | -        | -        | -        | ว่างเดิม   |

| ที่ | ส่วนราชการ  | กรอบ<br>อัตร<br>กำลัง<br>เดิม | อัตราตำแหน่งที่คาดว่าจะต้อง<br>ใช้ในช่วงระยะเวลา<br>๓ ปี ข้างหน้า |          |          | เพิ่ม/ลด |          |          | หมายเหตุ   |
|-----|---|-------------------------------|---|----------|----------|----------|----------|----------|------------|
|     |   |                               | ๒๕๖๔  | ๒๕๖๕     | ๒๕๖๖     | ๒๕๖๔     | ๒๕๖๕     | ๒๕๖๖     |            |
|     | <b>พนักงานจ้างตามภารกิจ</b>   |                               |   |          |          |          |          |          |            |
| ๑๗  | ผู้ช่วยเจ้าพนักงานจัดเก็บรายได้   | ๑                             | ๑   | ๑        | ๑        | -        | -        | -        |            |
| ๑๘  | ผู้ช่วยเจ้าพนักงานพัสดุ   | ๑                             | ๑   | ๑        | ๑        | -        | -        | -        |            |
| ๑๙  | ผู้ช่วยเจ้าพนักงานการเงินและบัญชี   | ๑                             | ๑   | ๑        | ๑        | -        | -        | -        |            |
|     | <b>พนักงานจ้างทั่วไป</b>  |                               |   |          |          |          |          |          |            |
| ๒๐  | คณงาน   | ๑                             | ๑   | ๑        | ๑        | -        | -        | -        |            |
|     | <b>รวม</b>  | <b>๙</b>                      | <b>๙</b>  | <b>๙</b> | <b>๙</b> | <b>-</b> | <b>-</b> | <b>-</b> |            |
|     | <b>กองช่าง</b>  |                               |   |          |          |          |          |          |            |
| ๒๑  | ผู้อำนวยการกองช่าง<br>(นักบริหารงานช่าง ระดับต้น)                                       | ๑                             | ๑   | ๑        | ๑        | -        | -        | -        |            |
| ๒๒  | วิศวกรโยธา (ปก/ชก)  | ๑                             | ๑   | ๑        | ๑        | -        | -        | -        | ว่างเดิม   |
| ๒๓  | นายช่างโยธา (ปง/ชง)   | ๑                             | ๑   | ๑        | ๑        | -        | -        | -        | ว่างเดิม   |
|     | <b>พนักงานจ้างตามภารกิจ</b>   |                               |   |          |          |          |          |          |            |
| ๒๔  | ผู้ช่วยนายช่างโยธา  | ๑                             | ๑   | ๑        | ๑        | -        | -        | -        |            |
| ๒๕  | ผู้ช่วยนายช่างไฟฟ้า   | ๑                             | ๑   | ๑        | ๑        | -        | -        | -        | ว่างเดิม   |
| ๒๖  | ผู้ช่วยเจ้าพนักงานธุรการ  | ๑                             | ๑   | ๑        | ๑        | -        | -        | -        | ว่างเดิม   |
|     | <b>พนักงานจ้างทั่วไป</b>  |                               |   |          |          |          |          |          |            |
| ๒๗  | คณงาน   | ๒                             | ๒   | ๒        | ๒        | -        | -        | -        |            |
|     | <b>รวม</b>  | <b>๘</b>                      | <b>๘</b>  | <b>๘</b> | <b>๘</b> | <b>-</b> | <b>-</b> | <b>-</b> |            |
|     | <b>กองสาธารณสุขและสิ่งแวดล้อม</b>   |                               |   |          |          |          |          |          |            |
| ๒๘  | ผู้อำนวยการกองสาธารณสุขและสิ่งแวดล้อม<br>(นักบริหารงานสาธารณสุขและสิ่งแวดล้อม ระดับต้น) | ๑                             | ๑   | ๑        | ๑        | -        | -        | -        | ว่างเดิม   |
| ๒๙  | นักวิชาการสาธารณสุข (ปก/ชก)   | -                             | ๑   | ๑        | ๑        | +๑       | -        | -        | กำหนดเพิ่ม |
| ๓๐  | เจ้าพนักงานสาธารณสุข (ปง/ชง)  | ๑                             | -   | -        | -        | -๑       | -        | -        | ยุบเลิก    |
|     | <b>พนักงานจ้างตามภารกิจ</b>   |                               |   |          |          |          |          |          |            |
| ๓๑  | พนักงานขับรถบรรทุกขยะ   | ๑                             | ๑   | ๑        | ๑        | -        | -        | -        |            |
|     | <b>พนักงานจ้างทั่วไป</b>  |                               |   |          |          |          |          |          |            |
| ๓๒  | คณงานประจำรถขยะ   | ๓                             | ๓   | ๓        | ๓        | -        | -        | -        |            |
|     | <b>รวม</b>  | <b>๖</b>                      | <b>๖</b>  | <b>๖</b> | <b>๖</b> | <b>-</b> | <b>-</b> | <b>-</b> |            |
|     | <b>กองการศึกษา ศาสนา และวัฒนธรรม</b>  |                               |   |          |          |          |          |          |            |
| ๓๓  | ผู้อำนวยการกองการศึกษา ศาสนา และวัฒนธรรม<br>(นักบริหารงานการศึกษา ระดับต้น)             | ๑                             | ๑   | ๑        | ๑        | -        | -        | -        |            |
| ๓๔  | นักวิชาการศึกษา   | ๑                             | ๑   | ๑        | ๑        | -        | -        | -        |            |
| ๓๕  | ครูผู้ดูแลเด็ก  | ๘                             | ๘   | ๘        | ๘        | -        | -        | -        | ว่างเดิม ๔ |

| ที่ | ส่วนราชการ                     | กรอบ<br>อัตร<br>กำลัง<br>เดิม | อัตราตำแหน่งที่คาดว่าจะต้อง<br>ใช้ในช่วงระยะเวลา<br>๓ ปี ข้างหน้า |      |      | เพิ่ม/ลด |      |      | หมายเหตุ   |
|-----|--------------------------------|-------------------------------|---|------|------|----------|------|------|------------|
|     |                                |                               | ๒๕๖๔  | ๒๕๖๕ | ๒๕๖๖ | ๒๕๖๔     | ๒๕๖๕ | ๒๕๖๖ |            |
|     | พนักงานจ้างตามภารกิจ           |                               |   |      |      |          |      |      |            |
| ๓๖  | ผู้ช่วยครูผู้ดูแลเด็ก          | ๔                             | ๔   | ๔    | ๔    | -        | -    | -    | ว่างเดิม ๑ |
|     | รวม                            | ๑๔                            | ๑๔  | ๑๔   | ๑๔   | -        | -    | -    |            |
|     | หน่วยตรวจสอบภายใน              |                               |   |      |      |          |      |      |            |
| ๓๗  | นักวิชาการตรวจสอบภายใน (ปก/ชก) | -                             | ๑   | ๑    | ๑    | +๑       | -    | -    | กำหนดเพิ่ม |
|     | รวม                            | -                             | ๑   | ๑    | ๑    | -        | -    | -    |            |
|     | รวมทั้งสิ้น                    | ๕๒                            | ๕๓  | ๕๓   | ๕๓   | ๑        | -    | -    |            |



๙. ภาวะค่าใช้จ่ายเกี่ยวกับเงินเดือนและประโยชน์ตอบแทนอื่น

| ที่  | ชื่อสายงาน  | ระดับตำแหน่ง | จำนวนทั้งหมด | จำนวนที่มีอยู่ปัจจุบัน |               |                      | อัตราตำแหน่งที่คาดว่าจะต้องใช้ในช่วงระยะ ๓ ปีข้างหน้า |      |      | อัตรากำลังคน เพิ่ม/ลด |      |      | ภาวะค่าใช้จ่ายที่เพิ่มขึ้น (๓) |        |        | ค่าใช้จ่ายรวม (๔) |         |         | หมายเหตุ |
|--|---|--------------|--------------|------------------------|---------------|----------------------|---|------|------|-----------------------|------|------|--------------------------------|--------|--------|-------------------|---------|---------|----------|
|  |   |              |              | จำนวนคน                | เงินเดือน (๑) | เงินประจำตำแหน่ง (๒) | ๒๕๖๔  | ๒๕๖๕ | ๒๕๖๖ | ๒๕๖๔                  | ๒๕๖๕ | ๒๕๖๖ | ๒๕๖๔                           | ๒๕๖๕   | ๒๕๖๖   | ๒๕๖๔              | ๒๕๖๕    | ๒๕๖๖    |          |
| ๑  | ปลัดองค์การบริหารส่วนตำบล (นักบริหารงานท้องถิ่น)    | กลาง         | ๑            | -                      | ๕๔๘,๐๔๐       | ๑๖๘,๐๐๐              | ๑   | ๑    | ๑    | -                     | -    | -    | ๑๙,๖๘๐                         | ๑๙,๖๘๐ | ๑๙,๖๘๐ | ๗๓๕,๗๒๐           | ๗๕๕,๔๐๐ | ๗๗๕,๐๘๐ | ว่างเต็ม |
| ๒  | รองปลัดองค์การบริหารส่วนตำบล (นักบริหารงานท้องถิ่น) | ต้น          | ๑            | ๑                      | ๓๗๖,๐๘๐       | ๔๒,๐๐๐               | ๑   | ๑    | ๑    | -                     | -    | -    | ๑๓,๓๒๐                         | ๑๓,๓๒๐ | ๑๓,๔๔๐ | ๔๓๑,๔๐๐           | ๔๔๔,๗๒๐ | ๔๕๘,๑๖๐ | (๓๑,๓๔๐) |
| <b>สำนักปลัดองค์การบริหารส่วนตำบล (๐๑)</b> |   |              |              |                        |               |                      |   |      |      |                       |      |      |                                |        |        |                   |         |         |          |
| ๓  | หัวหน้าสำนักงานปลัด (นักบริหารงานทั่วไป)            | ต้น          | ๑            | -                      | ๓๙๓,๖๐๐       | ๔๒,๐๐๐               | ๑   | ๑    | ๑    | -                     | -    | -    | ๑๓,๖๒๐                         | ๑๓,๖๒๐ | ๑๓,๖๒๐ | ๔๔๙,๒๒๐           | ๔๖๒,๘๔๐ | ๔๗๖,๔๖๐ | ว่างเต็ม |
| ๔  | นักพัฒนาชุมชน                                       | ปก.          | ๑            | ๑                      | ๒๒๙,๙๒๐       | -                    | ๑   | ๑    | ๑    | -                     | -    | -    | ๗,๖๘๐                          | ๗,๖๘๐  | ๘,๔๐๐  | ๒๓๗,๖๐๐           | ๒๔๕,๒๘๐ | ๒๕๓,๖๘๐ | (๑๙,๑๖๐) |
| ๕  | นักทรัพยากรบุคคล                                    | ปก.          | ๑            | ๑                      | ๒๑๐,๘๔๐       | -                    | ๑   | ๑    | ๑    | -                     | -    | -    | ๗,๕๖๐                          | ๗,๖๘๐  | ๗,๖๘๐  | ๒๑๘,๔๐๐           | ๒๒๖,๐๘๐ | ๒๓๓,๗๖๐ | (๑๗,๕๗๐) |
| ๖  | นิติกร  | ปก./ชก.      | ๑            | -                      | ๓๕๕,๓๒๐       | -                    | ๑   | ๑    | ๑    | -                     | -    | -    | ๑๒,๐๐๐                         | ๑๒,๐๐๐ | ๑๒,๐๐๐ | ๓๖๗,๓๒๐           | ๓๗๙,๓๒๐ | ๓๙๑,๓๒๐ | ว่างเต็ม |
| ๗  | นักวิเคราะห์นโยบายและแผน                            | ปก.          | ๑            | ๑                      | ๑๙๔,๖๔๐       | -                    | ๑   | ๑    | ๑    | -                     | -    | -    | ๘,๖๔๐                          | ๗,๕๖๐  | ๗,๕๖๐  | ๒๐๓,๒๘๐           | ๒๑๐,๘๔๐ | ๒๑๘,๔๐๐ | (๑๖,๒๒๐) |
| ๘  | เจ้าพนักงานธุรการ                                   | ปง.          | ๑            | ๑                      | ๑๕๕,๖๔๐       | -                    | ๑   | ๑    | ๑    | -                     | -    | -    | ๖,๓๖๐                          | ๖,๓๖๐  | ๖,๔๘๐  | ๑๖๒,๐๐๐           | ๑๖๘,๓๖๐ | ๑๗๔,๘๔๐ | (๑๒,๙๗๐) |
| ๙  | ผู้ช่วยเจ้าพนักงานธุรการ                            | -            | ๑            | ๑                      | ๑๖๐,๔๔๐       | -                    | ๑   | ๑    | ๑    | -                     | -    | -    | ๖,๔๘๐                          | ๖,๗๒๐  | ๖,๙๖๐  | ๑๖๖,๙๒๐           | ๑๗๓,๖๔๐ | ๑๘๐,๖๐๐ | (๑๓,๓๗๐) |
| ๑๐   | ผู้ช่วยเจ้าพนักงานธุรการ                            | -            | ๑            | -                      | ๑๓๘,๐๐๐       | -                    | ๑   | ๑    | ๑    | -                     | -    | -    | ๐                              | ๕,๕๒๐  | ๕,๗๖๐  | ๑๓๘,๐๐๐           | ๑๔๓,๕๒๐ | ๑๔๙,๒๘๐ | ว่างเต็ม |
| ๑๑   | คนสวน   | -            | ๑            | ๑                      | ๑๕๗,๔๔๐       | -                    | ๑   | ๑    | ๑    | -                     | -    | -    | ๖,๓๖๐                          | ๖,๖๐๐  | ๖,๘๔๐  | ๑๖๓,๘๐๐           | ๑๗๐,๔๐๐ | ๑๗๗,๒๔๐ | (๑๓,๑๒๐) |
| ๑๒   | คนงาน   | -            | ๔            | ๓                      | ๔๓๒,๐๐๐       | -                    | ๔   | ๔    | ๔    | -                     | -    | -    | ๐                              | ๐      | ๐      | ๔๓๒,๐๐๐           | ๔๓๒,๐๐๐ | ๔๓๒,๐๐๐ | (๙,๐๐๐)  |
| <b>กองคลัง (๐๔)</b>                        |   |              |              |                        |               |                      |   |      |      |                       |      |      |                                |        |        |                   |         |         |          |
| ๑๓   | ผู้อำนวยการกองคลัง (นักบริหารงานการคลัง)            | ต้น          | ๑            | -                      | ๓๙๓,๖๐๐       | ๔๒,๐๐๐               | ๑   | ๑    | ๑    | -                     | -    | -    | ๑๓,๖๒๐                         | ๑๓,๖๒๐ | ๑๓,๖๒๐ | ๔๔๙,๒๒๐           | ๔๖๒,๘๔๐ | ๔๗๖,๔๖๐ | ว่างเต็ม |
| ๑๔   | นักวิชาการจัดเก็บรายได้                             | ปก.          | ๑            | ๑                      | ๑๘๐,๗๒๐       | -                    | ๑   | ๑    | ๑    | -                     | -    | -    | ๙,๓๖๐                          | ๙,๑๒๐  | ๘,๒๘๐  | ๑๙๐,๐๘๐           | ๑๙๙,๒๐๐ | ๒๐๗,๘๘๐ | (๑๕,๐๖๐) |
| ๑๕   | เจ้าพนักงานจัดเก็บรายได้                            | ปง./ชง.      | ๑            | -                      | ๒๙๗,๙๐๐       | -                    | ๑   | ๑    | ๑    | -                     | -    | -    | ๙,๗๒๐                          | ๙,๗๒๐  | ๙,๗๒๐  | ๓๐๗,๖๒๐           | ๓๑๖,๓๔๐ | ๓๒๕,๐๖๐ | ว่างเต็ม |
| ๑๖   | เจ้าพนักงานการเงินและบัญชี                          | ปง./ชง.      | ๑            | -                      | ๒๙๗,๙๐๐       | -                    | ๑   | ๑    | ๑    | -                     | -    | -    | ๙,๗๒๐                          | ๙,๗๒๐  | ๙,๗๒๐  | ๓๐๗,๖๒๐           | ๓๑๖,๓๔๐ | ๓๒๕,๐๖๐ | ว่างเต็ม |
| ๑๗   | เจ้าพนักงานพัสดุ                                    | ปง./ชง.      | ๑            | -                      | ๒๙๗,๙๐๐       | -                    | ๑   | ๑    | ๑    | -                     | -    | -    | ๙,๗๒๐                          | ๙,๗๒๐  | ๙,๗๒๐  | ๓๐๗,๖๒๐           | ๓๑๖,๓๔๐ | ๓๒๕,๐๖๐ | ว่างเต็ม |
| ๑๘   | ผู้ช่วยเจ้าพนักงานการเงินและบัญชี                   | -            | ๑            | ๑                      | ๑๕๐,๒๔๐       | -                    | ๑   | ๑    | ๑    | -                     | -    | -    | ๖,๑๒๐                          | ๖,๓๖๐  | ๖,๖๐๐  | ๑๕๖,๓๖๐           | ๑๖๒,๗๒๐ | ๑๖๙,๓๒๐ | (๑๒,๕๖๐) |
| ๑๙   | ผู้ช่วยเจ้าพนักงานจัดเก็บรายได้                     | -            | ๑            | ๑                      | ๑๓๘,๐๐๐       | -                    | ๑   | ๑    | ๑    | -                     | -    | -    | ๕,๕๒๐                          | ๕,๗๖๐  | ๖,๐๐๐  | ๑๔๓,๕๒๐           | ๑๔๙,๒๘๐ | ๑๕๕,๒๘๐ | (๑๑,๕๐๐) |
| ๒๐   | ผู้ช่วยเจ้าพนักงานพัสดุ                             | -            | ๑            | ๑                      | ๑๔๘,๘๐๐       | -                    | ๑   | ๑    | ๑    | -                     | -    | -    | ๖,๐๐๐                          | ๖,๒๔๐  | ๖,๔๘๐  | ๑๔๘,๘๐๐           | ๑๖๑,๐๔๐ | ๑๖๗,๕๒๐ | (๑๒,๔๐๐) |
| ๒๑   | คนงาน   | -            | ๑            | ๑                      | ๑๐๘,๐๐๐       | -                    | ๑   | ๑    | ๑    | -                     | -    | -    | ๐                              | ๐      | ๐      | ๑๐๘,๐๐๐           | ๑๐๘,๐๐๐ | ๑๐๘,๐๐๐ | (๙,๐๐๐)  |
| <b>กองช่าง (๐๕)</b>                        |   |              |              |                        |               |                      |   |      |      |                       |      |      |                                |        |        |                   |         |         |          |
| ๒๒   | ผู้อำนวยการกองช่าง (นักบริหารงานช่าง)               | ต้น          | ๑            | ๑                      | ๔๐๙,๓๒๐       | ๔๒,๐๐๐               | ๑   | ๑    | ๑    | -                     | -    | -    | ๑๓,๓๒๐                         | ๑๓,๐๘๐ | ๑๓,๒๐๐ | ๔๖๔,๖๔๐           | ๔๗๗,๗๒๐ | ๔๙๐,๙๒๐ | (๓๔,๑๑๐) |



| ที่                                       | ชื่อสายงาน  | ระดับตำแหน่ง | จำนวนทั้งหมด | จำนวนที่มีอยู่ปัจจุบัน |               |                      | อัตราตำแหน่งที่คาดว่าจะต้องใช้ในช่วงระยะ ๓ ปีข้างหน้า |      |      | อัตรากำลังคน เพิ่ม/ลด |      |      | ภาวะค่าใช้จ่ายที่เพิ่มขึ้น (๓) |         |         | ค่าใช้จ่ายรวม (๔) |            |            | หมายเหตุ      |  |
|---|---|--------------|--------------|------------------------|---------------|----------------------|---|------|------|-----------------------|------|------|--------------------------------|---------|---------|-------------------|------------|------------|---------------|--|
|   |   |              |              | จำนวนคน                | เงินเดือน (๑) | เงินประจำตำแหน่ง (๒) | ๒๕๖๔  | ๒๕๖๕ | ๒๕๖๖ | ๒๕๖๔                  | ๒๕๖๕ | ๒๕๖๖ | ๒๕๖๔                           | ๒๕๖๕    | ๒๕๖๖    | ๒๕๖๔              | ๒๕๖๕       | ๒๕๖๖       |               |  |
| ๒๓  | วิศวกรโยธา  | ปก/ชก        | ๑            | -                      | ๓๕๕,๓๒๐       | -                    | ๑   | ๑    | ๑    | -                     | -    | -    | ๑๒,๐๐๐                         | ๑๒,๐๐๐  | ๑๒,๐๐๐  | ๓๖๗,๓๒๐           | ๓๗๙,๓๒๐    | ๓๙๑,๓๒๐    | ว่างเดิม      |  |
| ๒๔  | นายช่างโยธา   | ปง/ชง        | ๑            | -                      | ๒๙๗,๙๐๐       | -                    | ๑   | ๑    | ๑    | -                     | -    | -    | ๙,๗๒๐                          | ๙,๗๒๐   | ๙,๗๒๐   | ๓๐๗,๖๒๐           | ๓๑๙,๓๔๐    | ๓๒๗,๐๖๐    | ว่างเดิม      |  |
| ๒๕  | ผู้ช่วยนายช่างโยธา  | -            | ๑            | ๑                      | ๑๓๘,๐๐๐       | -                    | ๑   | ๑    | ๑    | -                     | -    | -    | ๕,๕๒๐                          | ๕,๗๖๐   | ๖,๐๐๐   | ๑๔๓,๕๒๐           | ๑๔๙,๒๘๐    | ๑๕๕,๒๘๐    | (๑๑,๕๐๐)      |  |
| ๒๖  | ผู้ช่วยนายช่างไฟฟ้า   | -            | ๑            | -                      | ๑๓๘,๐๐๐       | -                    | ๑   | ๑    | ๑    | -                     | -    | -    | ๐                              | ๕,๕๒๐   | ๕,๗๖๐   | ๑๓๘,๐๐๐           | ๑๔๓,๕๒๐    | ๑๔๙,๒๘๐    | ว่างเดิม      |  |
| ๒๗  | ผู้ช่วยเจ้าพนักงานธุรการ  | -            | ๑            | -                      | ๑๓๘,๐๐๐       | -                    | ๑   | ๑    | ๑    | -                     | -    | -    | ๐                              | ๕,๕๒๐   | ๕,๗๖๐   | ๑๓๘,๐๐๐           | ๑๔๓,๕๒๐    | ๑๔๙,๒๘๐    | ว่างเดิม      |  |
| ๒๘  | คนงาน   | -            | ๒            | ๒                      | ๒๑๖,๐๐๐       | -                    | ๒   | ๒    | ๒    | -                     | -    | -    | ๐                              | ๐       | ๐       | ๒๑๖,๐๐๐           | ๒๑๖,๐๐๐    | ๒๑๖,๐๐๐    | (๙,๐๐๐)       |  |
| <b>กองสาธารณสุขและสิ่งแวดล้อม (๐๖)</b>    |   |              |              |                        |               |                      |   |      |      |                       |      |      |                                |         |         |                   |            |            |               |  |
| ๒๙  | ผู้อำนวยการกองสาธารณสุขและสิ่งแวดล้อม (นักบริหารงานสาธารณสุขและสิ่งแวดล้อม) | ต้น          | ๑            | -                      | ๓๙๓,๖๐๐       | ๔๒,๐๐๐               | ๑   | ๑    | ๑    | -                     | -    | -    | ๑๓,๖๒๐                         | ๑๓,๖๒๐  | ๑๓,๖๒๐  | ๔๔๙,๒๒๐           | ๔๖๒,๘๔๐    | ๔๗๖,๔๖๐    | ว่างเดิม      |  |
| ๓๐  | นักวิชาการสาธารณสุข   | ปก./ชก.      | ๑            | -                      | -             | -                    | ๑   | ๑    | ๑    | +๑                    | -    | -    | ๓๕๕,๓๒๐                        | ๑๒,๐๐๐  | ๑๒,๐๐๐  | ๓๕๕,๓๒๐           | ๓๖๗,๓๒๐    | ๓๗๙,๓๒๐    | กำหนดเพิ่ม    |  |
| ๓๑  | เจ้าพนักงานสาธารณสุข  | ปง/ชง        | ๑            | -                      | -             | -                    | -   | -    | -    | -๑                    | -    | -    | -                              | -       | -       | -                 | -          | -          | ยุบเลิก       |  |
| ๓๒  | พนักงานขับรถบรรทุกขยะ   | -            | ๑            | ๑                      | ๑๕๙,๗๒๐       | -                    | ๑   | ๑    | ๑    | -                     | -    | -    | ๖,๔๘๐                          | ๖,๗๒๐   | ๖,๙๖๐   | ๑๖๖,๒๐๐           | ๑๗๒,๙๒๐    | ๑๗๙,๘๘๐    | (๑๓,๓๑๐)      |  |
| ๓๓  | คนงานประจำรถขยะ   | -            | ๓            | ๓                      | ๓๒๔,๐๐๐       | -                    | ๓   | ๓    | ๓    | -                     | -    | -    | ๐                              | ๐       | ๐       | ๓๒๔,๐๐๐           | ๓๒๔,๐๐๐    | ๓๒๔,๐๐๐    | (๙,๐๐๐)       |  |
| <b>กองการศึกษา ศาสนา และวัฒนธรรม (๐๘)</b> |   |              |              |                        |               |                      |   |      |      |                       |      |      |                                |         |         |                   |            |            |               |  |
| ๓๔  | ผู้อำนวยการกองการศึกษา ศาสนา และวัฒนธรรม (นักบริหารงานการศึกษา)             | ต้น          | ๑            | -                      | ๓๙๓,๖๐๐       | ๔๒,๐๐๐               | ๑   | ๑    | ๑    | -                     | -    | -    | ๑๓,๖๒๐                         | ๑๓,๖๒๐  | ๑๓,๖๒๐  | ๔๔๙,๒๒๐           | ๔๖๒,๘๔๐    | ๔๗๖,๔๖๐    | ว่างเดิม      |  |
| ๓๕  | นักวิชาการศึกษา   | ปก.          | ๑            | ๑                      | ๑๘๐,๗๒๐       | -                    | ๑   | ๑    | ๑    | -                     | -    | -    | ๙,๓๖๐                          | ๙,๑๒๐   | ๘,๒๘๐   | ๑๙๐,๐๘๐           | ๑๙๙,๒๐๐    | ๒๐๗,๔๘๐    | (๑๕,๐๖๐)      |  |
| ๓๖  | ครู   | คศ.๑         | ๔            | ๔                      | -             | -                    | ๔   | ๔    | ๔    | -                     | -    | -    | ๐                              | ๐       | ๐       | ๐                 | ๐          | ๐          | (เงินอุดหนุน) |  |
| ๓๗  | ครูผู้ดูแลเด็ก  | ครูผู้ช่วย   | ๔            | -                      | -             | -                    | ๔   | ๔    | ๔    | -                     | -    | -    | ๐                              | ๐       | ๐       | ๐                 | ๐          | ๐          | (เงินอุดหนุน) |  |
| ๓๘  | ผู้ช่วยครูผู้ดูแลเด็ก   | -            | ๔            | ๓                      | -             | -                    | ๔   | ๔    | ๔    | -                     | -    | -    | ๐                              | ๐       | ๐       | ๐                 | ๐          | ๐          | (เงินอุดหนุน) |  |
| <b>หน่วยตรวจสอบภายใน (๑๒)</b>             |   |              |              |                        |               |                      |   |      |      |                       |      |      |                                |         |         |                   |            |            |               |  |
| ๓๙  | นักวิชาการตรวจสอบภายใน  | ปก./ชก.      | ๑            | -                      | -             | -                    | ๑   | ๑    | ๑    | +๑                    | -    | -    | ๓๕๕,๓๒๐                        | ๑๒,๐๐๐  | ๑๒,๐๐๐  | ๓๕๕,๓๒๐           | ๓๖๗,๓๒๐    | ๓๗๙,๓๒๐    | กำหนดเพิ่ม    |  |
| (๔)                                       | รวม   |              | ๕๔           | ๓๒                     | ๘,๕๐๙,๒๐๐     | ๔๒๐,๐๐๐              | ๕๓  | ๕๓   | ๕๓   | ๑                     | -    | -    | ๙๖๕,๗๖๐                        | ๒๙๕,๖๘๐ | ๒๙๗,๔๘๐ | ๙,๘๙๔,๙๖๐         | ๑๐,๑๙๐,๖๔๐ | ๑๐,๔๘๘,๑๒๐ |               |  |
| (๕)                                       | ประมาณการประโยชน์ตอบแทนอื่น ๑๕%   |              |              |                        |               |                      |   |      |      |                       |      |      |                                |         |         |                   | ๑,๔๘๘,๒๔๔  | ๑,๕๒๘,๕๙๖  | ๑,๕๗๓,๒๑๘     |  |
| (๖)                                       | รวมเป็นค่าใช้จ่ายบุคคลทั้งสิ้น  |              |              |                        |               |                      |   |      |      |                       |      |      |                                |         |         |                   | ๑๑,๓๗๙,๒๐๔ | ๑๑,๗๑๙,๒๓๖ | ๑๒,๐๖๑,๓๓๘    |  |
| (๗)                                       | คิดเป็นร้อยละ ๔๐ ของงบประมาณรายจ่ายประจำปี                                  |              |              |                        |               |                      |   |      |      |                       |      |      |                                |         |         |                   | ๑๙.๐๑      | ๑๘.๖๕      | ๑๘.๒๘         |  |

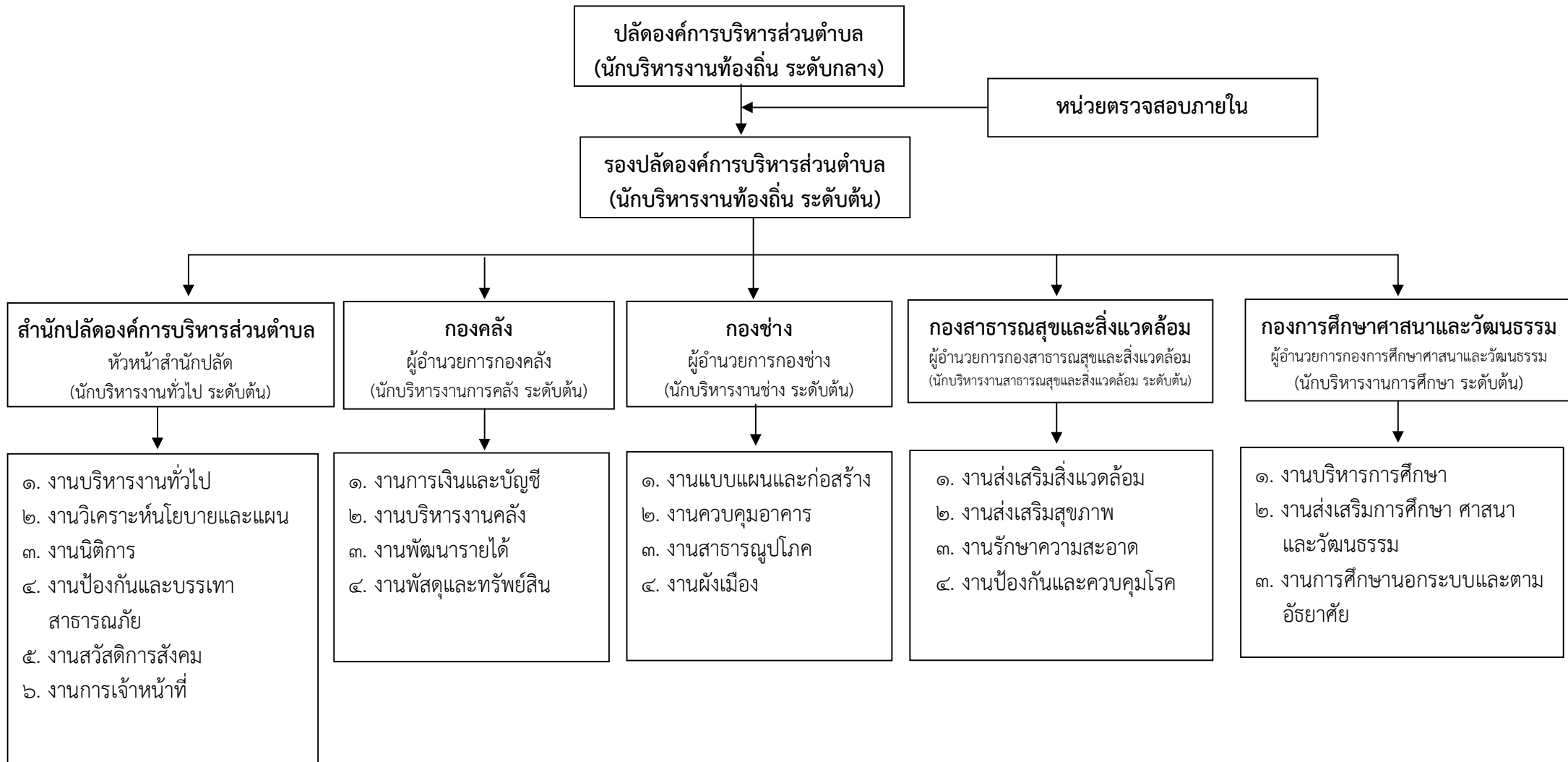
**หมายเหตุ**

ฐานคำนวณงบประมาณรายจ่ายประจำปี พ.ศ. ๒๕๖๔ = ๕๙,๘๕๐,๐๐๐ (๕๗,๐๐๐,๐๐๐ x ๕%) + ๕๗,๐๐๐,๐๐๐ = ๕๙,๘๕๐,๐๐๐

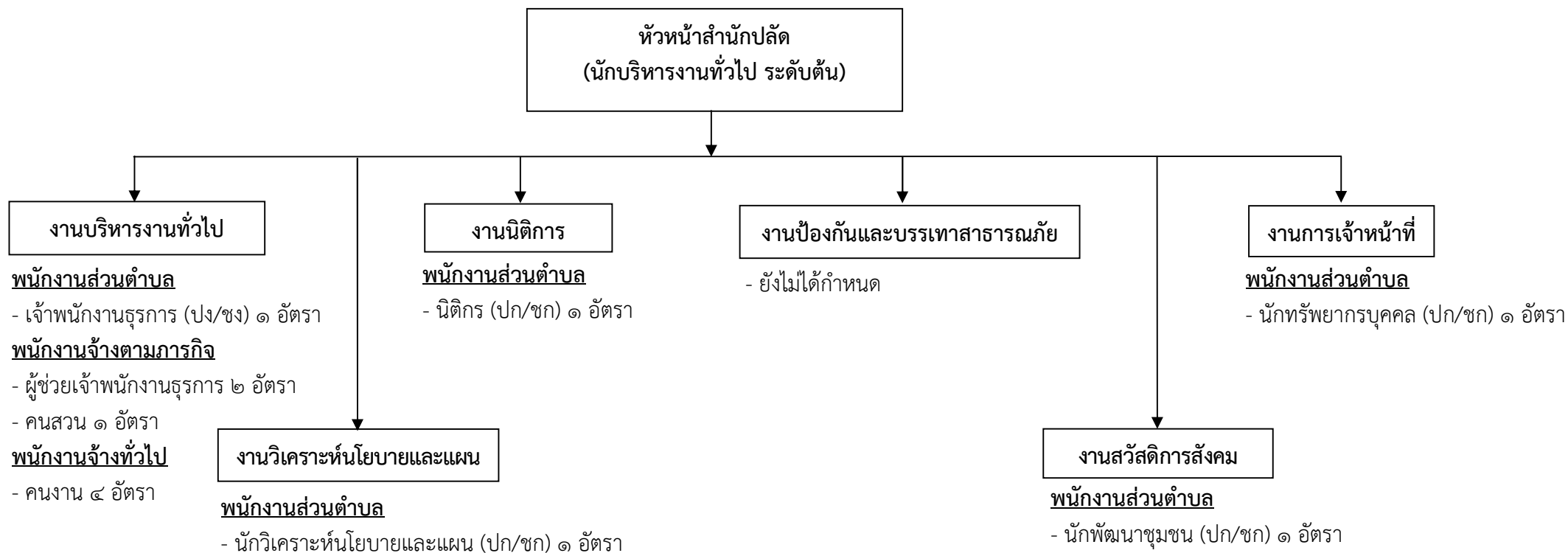
ฐานคำนวณงบประมาณรายจ่ายประจำปี พ.ศ. ๒๕๖๕ = ๖๒,๘๔๒,๕๐๐ (๕๙,๘๕๐,๐๐๐ x ๕%) + ๕๙,๘๕๐,๐๐๐ = ๖๒,๘๔๒,๕๐๐

ฐานคำนวณงบประมาณรายจ่ายประจำปี พ.ศ. ๒๕๖๖ = ๖๕,๙๘๔,๖๒๕ (๖๒,๘๔๒,๕๐๐ x ๕%) + ๖๒,๘๔๒,๕๐๐ = ๖๕,๙๘๔,๖๒๕

## ๑๐. แผนภูมิโครงสร้างการแบ่งส่วนราชการตามแผนอัตรากำลัง ๓ ปี

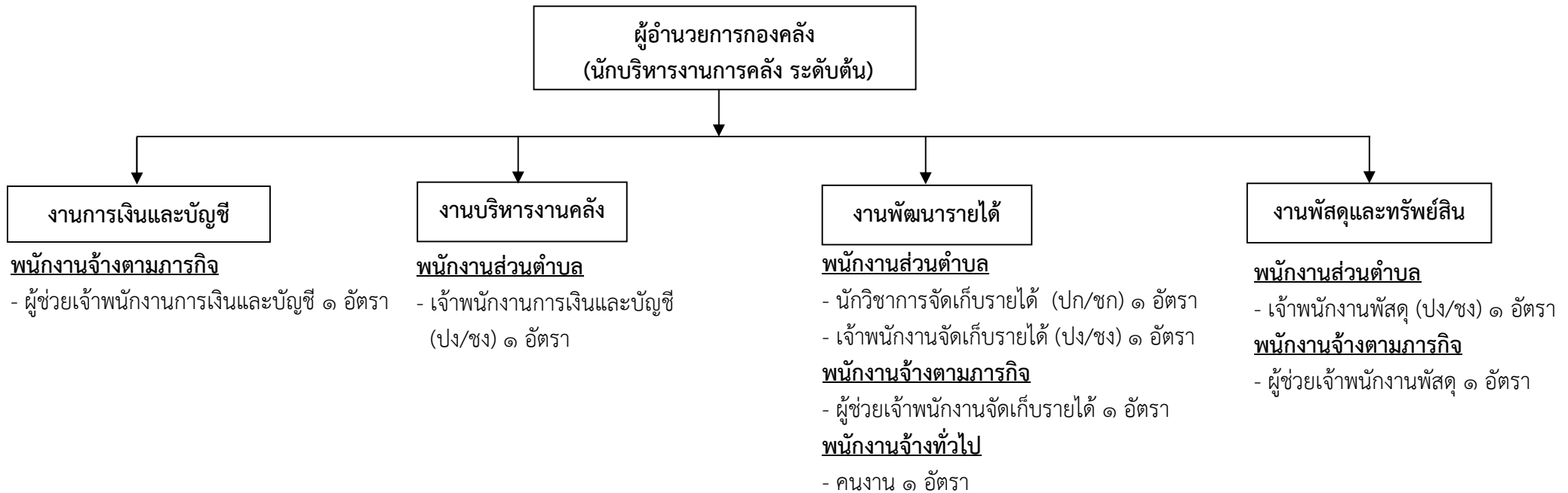


### โครงสร้างของสำนักปลัดองค์การบริหารส่วนตำบล



| ระดับ | อำนาจการท้องถิ่น |      |     | วิชาการ    |          |               |           | ทั่วไป     |          |        | ลูกจ้างประจำ | พนักงานจ้าง |        | รวม |
|-------|------------------|------|-----|------------|----------|---------------|-----------|------------|----------|--------|--------------|-------------|--------|-----|
|       | ต้น              | กลาง | สูง | ปฏิบัติการ | ชำนาญการ | ชำนาญการพิเศษ | เชี่ยวชาญ | ปฏิบัติงาน | ชำนาญงาน | อาวุโส |              | ภารกิจ      | ทั่วไป |     |
| จำนวน | ๑                | -    | -   | ๔          | -        | -             | -         | ๑          | -        | -      | -            | ๓           | ๔      | ๑๓  |

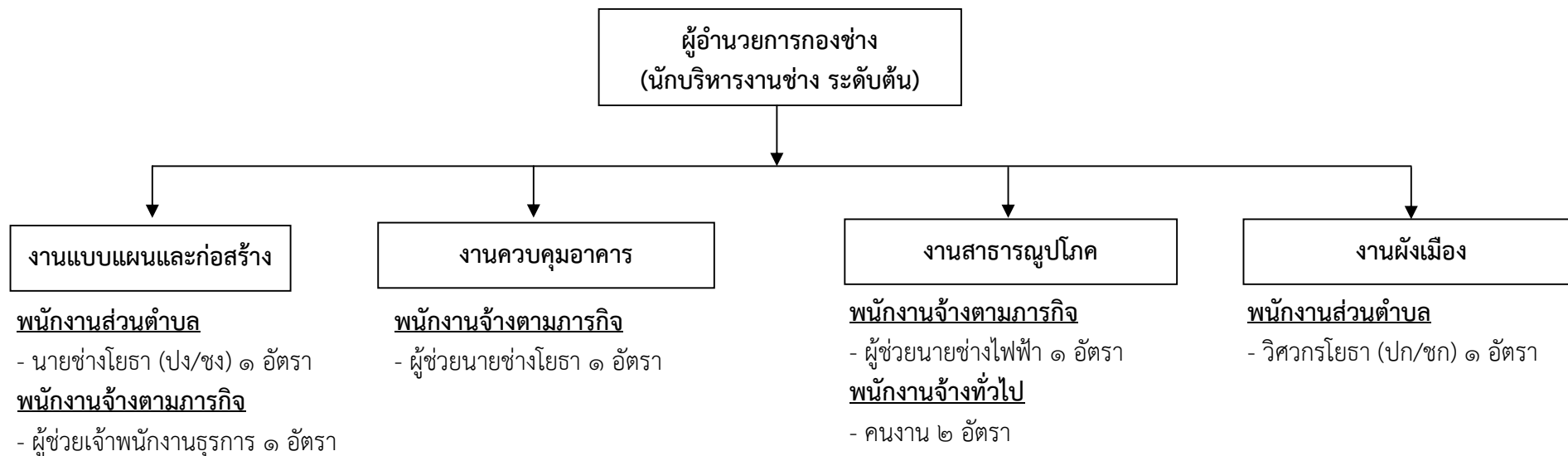
### โครงสร้างองค์กร



| ระดับ | อำนาจการท้องถิ่น |      |     | วิชาการ    |          |               |           | ทั่วไป     |          |        | ลูกจ้างประจำ | พนักงานจ้าง |        | รวม |
|-------|------------------|------|-----|------------|----------|---------------|-----------|------------|----------|--------|--------------|-------------|--------|-----|
|       | ต้น              | กลาง | สูง | ปฏิบัติการ | ชำนาญการ | ชำนาญการพิเศษ | เชี่ยวชาญ | ปฏิบัติงาน | ชำนาญงาน | อาวุโส |              | ภารกิจ      | ทั่วไป |     |
| จำนวน | ๑                | -    | -   | ๑          | -        | -             | -         | ๓          | -        | -      | -            | ๓           | ๑      | ๔   |

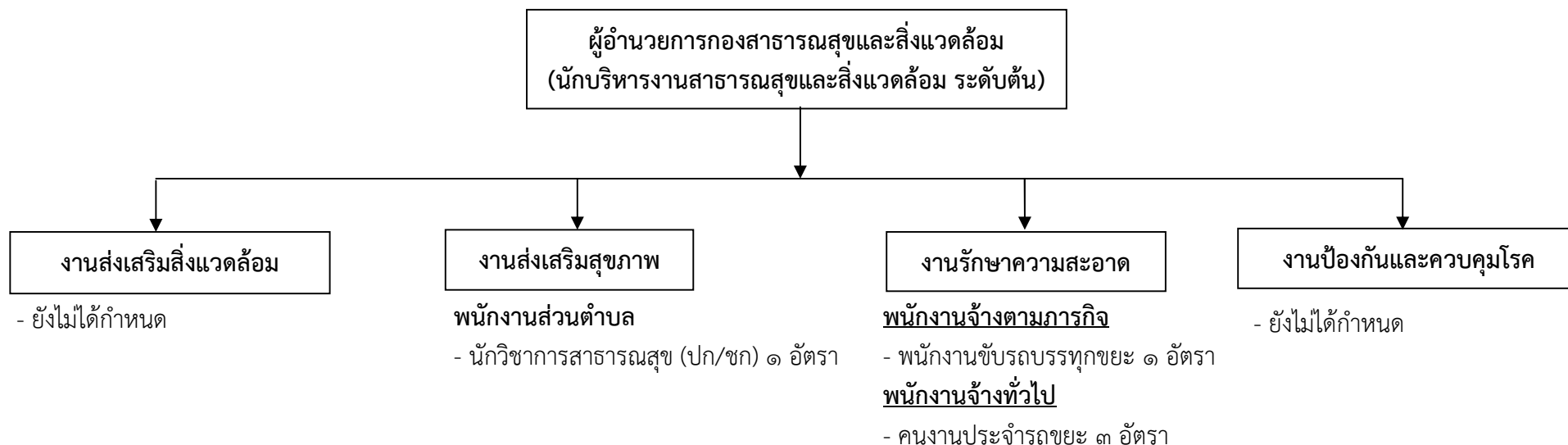


### โครงสร้างกองช่าง



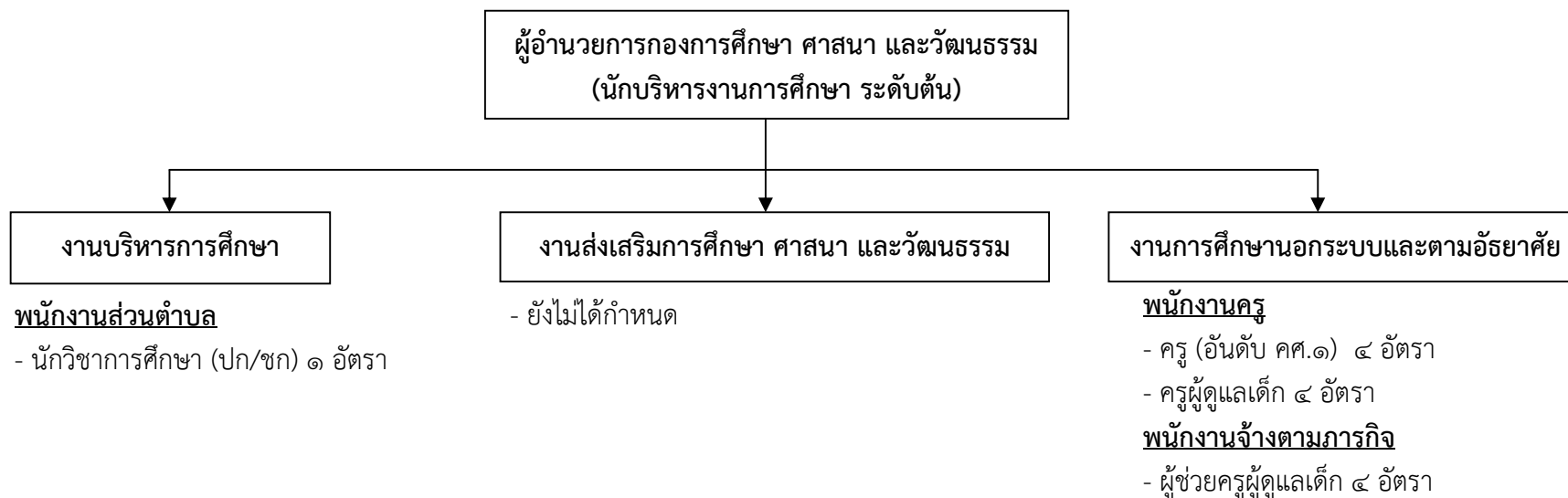
| ระดับ | ผู้อำนวยการท้องถิ่น |      |     | วิชาการ    |          |               |           | ทั่วไป     |          |        | ลูกจ้างประจำ | พนักงานจ้าง |        | รวม |
|-------|---------------------|------|-----|------------|----------|---------------|-----------|------------|----------|--------|--------------|-------------|--------|-----|
|       | ต้น                 | กลาง | สูง | ปฏิบัติการ | ชำนาญการ | ชำนาญการพิเศษ | เชี่ยวชาญ | ปฏิบัติงาน | ชำนาญงาน | อาวุโส |              | ภารกิจ      | ทั่วไป |     |
| จำนวน | ๑                   | -    | -   | ๑          | -        | -             | -         | ๑          | -        | -      | -            | ๓           | ๒      | ๕   |

### โครงสร้างกองสาธารณสุขและสิ่งแวดล้อม



| ระดับ | อำนาจการท้องถิ่น |      |     | วิชาการ    |          |               |           | ทั่วไป     |          |        | ลูกจ้างประจำ | พนักงานจ้าง |        | รวม |
|-------|------------------|------|-----|------------|----------|---------------|-----------|------------|----------|--------|--------------|-------------|--------|-----|
|       | ต้น              | กลาง | สูง | ปฏิบัติการ | ชำนาญการ | ชำนาญการพิเศษ | เชี่ยวชาญ | ปฏิบัติงาน | ชำนาญงาน | อาวุโส |              | ภารกิจ      | ทั่วไป |     |
| จำนวน | ๑                | -    | -   | ๑          | -        | -             | -         | -          | -        | -      | -            | ๑           | ๓      | ๖   |

### โครงสร้างกองการศึกษา ศาสนา และวัฒนธรรม



| ระดับ | อำนาจการ<br>ท้องถิ่น |      |     | วิชาการ    |              |                   |           | อันดับ         |      | ทั่วไป     |              |        | ลูกจ้างประจำ | พนักงานจ้าง |        | รวม |
|-------|----------------------|------|-----|------------|--------------|-------------------|-----------|----------------|------|------------|--------------|--------|--------------|-------------|--------|-----|
|       | ต้น                  | กลาง | สูง | ปฏิบัติการ | ชำนาญ<br>การ | ชำนาญ<br>การพิเศษ | เชี่ยวชาญ | ครู<br>ผู้ช่วย | คศ.๑ | ปฏิบัติงาน | ชำนาญ<br>งาน | อาวุโส |              | ภารกิจ      | ทั่วไป |     |
| จำนวน | ๑                    | -    | -   | ๑          | -            | -                 | -         | ๔              | ๔    | -          | -            | -      | -            | ๔           | -      | ๑๔  |





๑๑. บัญชีแสดงการจัดคนลงสู่ตำแหน่งและการกำหนดเลขที่ตำแหน่งในส่วนราชการ

| ที่                            | ชื่อ - สกุล              | คุณวุฒิการศึกษา       | กรอบอัตรากำลังเดิม |  |         | กรอบอัตรากำลังใหม่ |  |         | เงินเดือน                     | เงินประจำตำแหน่ง       |                              | หมายเหตุ              |
|--------------------------------|--------------------------|-----------------------|--------------------|--|---------|--------------------|--|---------|-------------------------------|------------------------|------------------------------|-----------------------|
|                                |                          |                       | เลขที่ตำแหน่ง      | ตำแหน่ง                                  | ระดับ   | เลขที่ตำแหน่ง      | ตำแหน่ง                                  | ระดับ   |                               | เงินประจำตำแหน่ง       | เงินค่าตอบแทน/เงินเพิ่มอื่นๆ |                       |
| ๑                              | -ว่าง-                   | -                     | ๖๐-๓-๐๐-๑๑๐๑-๐๐๑   | ปลัด อบต.<br>(นักบริหารงานท้องถิ่น)      | กลาง    | ๖๐-๓-๐๐-๑๑๐๑-๐๐๑   | ปลัด อบต.<br>(นักบริหารงานท้องถิ่น )     | กลาง    | ๕๔๘,๐๔๐<br>(ค่ากลางเงินเดือน) | ๘๔,๐๐๐<br>(๗,๐๐๐ X ๑๒) | ๘๔,๐๐๐<br>(๗,๐๐๐ X ๑๒)       | ๗๑๖,๐๔๐               |
| ๒                              | นางสาวสรวิทย์ ตาเดอีน    | ปริญญาโท              | ๖๐-๓-๐๐-๑๑๐๑-๐๐๒   | รองปลัด อบต.<br>(นักบริหารงานท้องถิ่น)   | ต้น     | ๖๐-๓-๐๐-๑๑๐๑-๐๐๒   | รองปลัด อบต.<br>(นักบริหารงานท้องถิ่น)   | ต้น     | ๓๗๖,๐๘๐<br>(๓๑,๓๔๐ X ๑๒)      | ๔๒,๐๐๐<br>(๓,๕๐๐ X ๑๒) | -                            | ๔๑๘,๐๘๐               |
| สำนักปลัดองค์การบริหารส่วนตำบล |                          |                       |                    |  |         |                    |  |         |                               |                        |                              |                       |
| พนักงานส่วนตำบล                |                          |                       |                    |  |         |                    |  |         |                               |                        |                              |                       |
| ๓                              | -ว่าง-                   | -                     | ๖๐-๓-๐๑-๒๑๐๑-๐๐๑   | หัวหน้าสำนักปลัด<br>(นักบริหารงานทั่วไป) | ต้น     | ๖๐-๓-๐๑-๒๑๐๑-๐๐๑   | หัวหน้าสำนักปลัด<br>(นักบริหารงานทั่วไป) | ต้น     | ๓๙๓,๖๐๐<br>(ค่ากลางเงินเดือน) | ๔๒,๐๐๐<br>(๓,๕๐๐ X ๑๒) | -                            | (ว่างเดิม)<br>๔๓๕,๖๐๐ |
| ๔                              | นายประวิณ ศักดิ์วัลีสกุล | ปริญญาตรี             | ๖๐-๓-๐๑-๓๘๐๑-๐๐๑   | นักพัฒนาชุมชน                            | ปก.     | ๖๐-๓-๐๑-๓๘๐๑-๐๐๑   | นักพัฒนาชุมชน                            | ปก.     | ๒๒๙,๙๒๐<br>(๑๙,๑๖๐ X ๑๒)      | -                      | -                            | ๒๒๙,๙๒๐               |
| ๕                              | นายวิษณุ คชรัตน์         | ปริญญาตรี             | ๖๐-๓-๐๑-๓๑๐๒-๐๐๑   | นักทรัพยากรบุคคล                         | ปก.     | ๖๐-๓-๐๑-๓๑๐๒-๐๐๑   | นักทรัพยากรบุคคล                         | ปก.     | ๒๑๐,๘๘๐<br>(๑๗,๕๗๐ X ๑๒)      | -                      | -                            | ๒๑๐,๘๘๐               |
| ๖                              | -ว่าง-                   | ปริญญาตรี             | ๖๐-๓-๐๑-๓๑๐๕-๐๐๑   | นิติกร                                   | ปก./ชก. | ๖๐-๓-๐๑-๓๑๐๕-๐๐๑   | นิติกร                                   | ปก./ชก. | ๓๕๕,๓๒๐<br>(ค่ากลางเงินเดือน) | -                      | -                            | (ว่างเดิม)<br>๒๐๗,๔๘๐ |
| ๗                              | นางสาวเอมวิภา อยู่เย็น   | ปริญญาตรี             | ๖๐-๓-๐๑-๓๑๐๓-๐๐๑   | นักวิเคราะห์นโยบาย<br>และแผน             | ปก.     | ๖๐-๓-๐๑-๓๑๐๓-๐๐๑   | นักวิเคราะห์นโยบาย<br>และแผน             | ปก.     | ๑๙๔,๖๔๐<br>(๑๖,๒๒๐ X ๑๒)      | -                      | -                            | ๑๙๔,๖๔๐               |
| ๘                              | นางสาวสุภาพรรณ ไทยน้อย   | ปริญญาตรี             | ๖๐-๓-๐๑-๔๑๐๑-๐๐๑   | เจ้าพนักงานธุรการ                        | ปง.     | ๖๐-๓-๐๑-๔๑๐๑-๐๐๑   | เจ้าพนักงานธุรการ                        | ปง.     | ๑๕๕,๖๔๐<br>(๑๒,๙๗๐ X ๑๒)      | -                      | -                            | ๑๕๕,๖๔๐               |
| พนักงานจ้างตามภารกิจ           |                          |                       |                    |  |         |                    |  |         |                               |                        |                              |                       |
| ๙                              | นางสาวมณธนา ศรีเมือง     | ปริญญาตรี             | -                  | ผู้ช่วยเจ้าพนักงาน<br>ธุรการ             | -       | -                  | ผู้ช่วยเจ้าพนักงาน<br>ธุรการ             | -       | ๑๖๐,๔๔๐<br>(๑๓,๓๗๐ X ๑๒)      | -                      | -                            | ๑๖๐,๔๔๐               |
| ๑๐                             | -ว่าง-                   | -                     | -                  | ผู้ช่วยเจ้าพนักงาน<br>ธุรการ             | -       | -                  | ผู้ช่วยเจ้าพนักงาน<br>ธุรการ             | -       | ๑๓๘,๐๐๐<br>(๑๑,๕๐๐ X ๑๒)      | -                      | -                            | (ว่างเดิม)<br>๑๓๘,๐๐๐ |
| ๑๑                             | นางรุ่งอรุณ หนูดี        | มัธยมศึกษา<br>ตอนปลาย | -                  | คนสวน                                    | -       | -                  | คนสวน                                    | -       | ๑๕๗,๔๔๐<br>(๑๓,๑๒๐ X ๑๒)      | -                      | -                            | ๑๕๗,๔๔๐               |
| พนักงานจ้างทั่วไป              |                          |                       |                    |  |         |                    |  |         |                               |                        |                              |                       |
| ๑๒                             | นายไพฑูรย์ แก้วสุขแท้    | มัธยมศึกษา<br>ตอนปลาย | -                  | คนงาน                                    | -       | -                  | คนงาน                                    | -       | ๑๐๘,๐๐๐<br>(๙,๐๐๐ X ๑๒)       | -                      | -                            | ๑๐๘,๐๐๐               |



| ที่                         | ชื่อ - สกุล            | คุณวุฒิการศึกษา   | กรอบอัตรากำลังเดิม |   |         | กรอบอัตรากำลังใหม่ |   |         | เงินเดือน                     | เงินประจำตำแหน่ง       |                              | หมายเหตุ              |
|-----------------------------|------------------------|-------------------|--------------------|---|---------|--------------------|---|---------|-------------------------------|------------------------|------------------------------|-----------------------|
|                             |                        |                   | เลขที่ตำแหน่ง      | ตำแหน่ง                                     | ระดับ   | เลขที่ตำแหน่ง      | ตำแหน่ง                                     | ระดับ   |                               | เงินประจำตำแหน่ง       | เงินค่าตอบแทน/เงินเพิ่มอื่นๆ |                       |
| ๑๓                          | นายนพดล ตุ่มสิทธิ์     | มัธยมศึกษาตอนต้น  | -                  | คนงาน                                       | -       | -                  | คนงาน                                       | -       | ๑๐๘,๐๐๐<br>(๙,๐๐๐ x ๑๒)       | -                      | -                            | ๑๐๘,๐๐๐               |
| ๑๔                          | นายอำนาจ ผิวไผ่        | มัธยมศึกษาตอนปลาย | -                  | คนงาน                                       | -       | -                  | คนงาน                                       | -       | ๑๐๘,๐๐๐<br>(๙,๐๐๐ x ๑๒)       | -                      | -                            | ๑๐๘,๐๐๐               |
| ๑๕                          | -ว่าง-                 | -                 | -                  | คนงาน                                       | -       | -                  | คนงาน                                       | -       | ๑๐๘,๐๐๐<br>(๙,๐๐๐ x ๑๒)       | -                      | -                            | ๑๐๘,๐๐๐               |
| <b>กองคลัง</b>              |                        |                   |                    |   |         |                    |   |         |                               |                        |                              |                       |
| <b>พนักงานส่วนตำบล</b>      |                        |                   |                    |   |         |                    |   |         |                               |                        |                              |                       |
| ๑๖                          | -ว่าง-                 | -                 | ๖๐-๓-๐๔-๒๑๐๒-๐๐๑   | ผู้อำนวยการกองคลัง<br>(นักบริหารงานการคลัง) | ต้น     | ๖๐-๓-๐๔-๒๑๐๒-๐๐๑   | ผู้อำนวยการกองคลัง<br>(นักบริหารงานการคลัง) | ต้น     | ๓๙๓,๖๐๐<br>(ค่ากลางเงินเดือน) | ๔๒,๐๐๐<br>(๓,๕๐๐ x ๑๒) | -                            | (ว่างเดิม)<br>๔๓๕,๖๐๐ |
| ๑๗                          | นายภาณุมาศ ทองจันทร์   | ปริญญาตรี         | ๖๐-๓-๐๔-๓๒๐๓-๐๐๑   | นักวิชาการจัดเก็บรายได้                     | ปก.     | ๖๐-๓-๐๔-๓๒๐๓-๐๐๑   | นักวิชาการจัดเก็บรายได้                     | ปก.     | ๑๘๐,๗๒๐<br>(๑๕,๐๖๐ x ๑๒)      | -                      | -                            | ๑๘๐,๗๒๐               |
| ๑๘                          | -ว่าง-                 | -                 | ๖๐-๓-๐๔-๔๒๐๔-๐๐๑   | เจ้าพนักงานจัดเก็บรายได้                    | ปง./ชง. | ๖๐-๓-๐๔-๔๒๐๔-๐๐๑   | เจ้าพนักงานจัดเก็บรายได้                    | ปง./ชง. | ๒๙๗,๙๐๐<br>(ค่ากลางเงินเดือน) | -                      | -                            | (ว่างเดิม)<br>๒๙๗,๙๐๐ |
| ๑๙                          | -ว่าง-                 | -                 | ๖๐-๓-๐๔-๔๒๐๑-๐๐๑   | เจ้าพนักงานการเงินและบัญชี                  | ปง./ชง. | ๖๐-๓-๐๔-๔๒๐๑-๐๐๑   | เจ้าพนักงานการเงินและบัญชี                  | ปง./ชง. | ๒๙๗,๙๐๐<br>(ค่ากลางเงินเดือน) | -                      | -                            | (ว่างเดิม)<br>๒๙๗,๙๐๐ |
| ๒๐                          | -ว่าง-                 | -                 | ๖๐-๓-๐๔-๔๒๐๓-๐๐๑   | เจ้าพนักงานพัสดุ                            | ปง./ชง. | ๖๐-๓-๐๔-๔๒๐๓-๐๐๑   | เจ้าพนักงานพัสดุ                            | ปง./ชง. | ๒๙๗,๙๐๐<br>(ค่ากลางเงินเดือน) | -                      | -                            | (ว่างเดิม)<br>๒๙๗,๙๐๐ |
| <b>พนักงานจ้างตามภารกิจ</b> |                        |                   |                    |   |         |                    |   |         |                               |                        |                              |                       |
| ๒๑                          | น.ส.พรรณิภา นาคแคล้ว   | ปริญญาตรี         | -                  | ผู้ช่วยเจ้าพนักงานการเงินและบัญชี           | -       | -                  | ผู้ช่วยเจ้าพนักงานการเงินและบัญชี           | -       | ๑๕๐,๒๔๐<br>(๑๒,๕๒๐ x ๑๒)      | -                      | -                            | ๑๕๐,๒๔๐               |
| ๒๒                          | น.ส.รัตนภรณ์ สุวรรณมณี | ปริญญาตรี         | -                  | ผู้ช่วยเจ้าพนักงานจัดเก็บรายได้             | -       | -                  | ผู้ช่วยเจ้าพนักงานจัดเก็บรายได้             | -       | ๑๓๘,๐๐๐<br>(๑๑,๕๐๐ x ๑๒)      | -                      | -                            | ๑๓๘,๐๐๐               |
| ๒๓                          | นางสาวศิริกัญญา ศรเดช  | ปริญญาตรี         | -                  | ผู้ช่วยเจ้าพนักงานพัสดุ                     | -       | -                  | ผู้ช่วยเจ้าพนักงานพัสดุ                     | -       | ๑๔๘,๘๐๐<br>(๑๒,๔๐๐ x ๑๒)      | -                      | -                            | ๑๔๘,๘๐๐               |
| <b>พนักงานจ้างทั่วไป</b>    |                        |                   |                    |   |         |                    |   |         |                               |                        |                              |                       |
| ๒๔                          | นายนรินทร์ เกตุสกุล    | ปวส.              | -                  | คนงาน                                       | -       | -                  | คนงาน                                       | -       | ๑๐๘,๐๐๐<br>(๙,๐๐๐ x ๑๒)       | -                      | -                            | ๑๐๘,๐๐๐               |
| <b>กองช่าง</b>              |                        |                   |                    |   |         |                    |   |         |                               |                        |                              |                       |
| <b>พนักงานส่วนตำบล</b>      |                        |                   |                    |   |         |                    |   |         |                               |                        |                              |                       |



| ที่                               | ชื่อ - สกุล            | คุณวุฒิการศึกษา       | กรอบอัตรากำลังเดิม |  |         | กรอบอัตรากำลังใหม่ |  |         | เงินเดือน                     | เงินประจำตำแหน่ง       |                              | หมายเหตุ              |
|-----------------------------------|------------------------|-----------------------|--------------------|--|---------|--------------------|--|---------|-------------------------------|------------------------|------------------------------|-----------------------|
|                                   |                        |                       | เลขที่ตำแหน่ง      | ตำแหน่ง  | ระดับ   | เลขที่ตำแหน่ง      | ตำแหน่ง  | ระดับ   |                               | เงินประจำตำแหน่ง       | เงินค่าตอบแทน/เงินเพิ่มอื่นๆ |                       |
| ๒๕                                | นายณรงค์ศักดิ์ แยมเกษร | ปริญญาตรี             | ๖๐-๓-๐๕-๒๑๐๓-๐๐๑   | ผู้อำนวยการกองช่าง<br>(นักบริหารงานช่าง)   | ต้น     | ๖๐-๓-๐๕-๒๑๐๓-๐๐๑   | ผู้อำนวยการกองช่าง<br>(นักบริหารงานช่าง)   | ต้น     | ๔๐๙,๓๒๐<br>(๓๔,๑๑๐ X ๑๒)      | ๔๒,๐๐๐<br>(๓,๕๐๐ X ๑๒) | -                            | ๔๕๑,๓๒๐               |
| ๒๖                                | -ว่าง-                 | -                     | ๖๐-๓-๐๕-๓๗๐๑-๐๐๑   | วิศวกรโยธา   | ปก./ชก. | ๖๐-๓-๐๕-๓๗๐๑-๐๐๑   | วิศวกรโยธา   | ปก./ชก. | ๓๕๕,๓๒๐<br>(ค่ากลางเงินเดือน) | -                      | -                            | (ว่างเดิม)<br>๓๕๕,๓๒๐ |
| ๒๗                                | -ว่าง-                 | -                     | ๖๐-๓-๐๕-๔๗๐๑-๐๐๑   | นายช่างโยธา  | ปง./ชง. | ๖๐-๓-๐๕-๔๗๐๑-๐๐๑   | นายช่างโยธา  | ปง./ชง. | ๒๙๗,๙๐๐<br>(ค่ากลางเงินเดือน) | -                      | -                            | (ว่างเดิม)<br>๒๙๗,๙๐๐ |
| <b>พนักงานจ้างตามภารกิจ</b>       |                        |                       |                    |  |         |                    |  |         |                               |                        |                              |                       |
| ๒๘                                | น.ส.สุกัญญา ปรางตะโก   | ปวส.                  | -                  | ผู้ช่วยนายช่างโยธา   | -       | -                  | ผู้ช่วยนายช่างโยธา   | -       | ๑๓๘,๐๐๐<br>(๑๑,๕๐๐ X ๑๒)      | -                      | -                            | ๑๓๘,๐๐๐               |
| ๒๙                                | -ว่าง-                 | -                     | -                  | ผู้ช่วยนายช่างไฟฟ้า  | -       | -                  | ผู้ช่วยนายช่างไฟฟ้า  | -       | ๑๓๘,๐๐๐<br>(๑๑,๕๐๐ X ๑๒)      | -                      | -                            | (ว่างเดิม)<br>๑๓๘,๐๐๐ |
| ๓๐                                | -ว่าง-                 | -                     | -                  | ผู้ช่วยเจ้าพนักงาน<br>ธุรการ   | -       | -                  | ผู้ช่วยเจ้าพนักงาน<br>ธุรการ   | -       | ๑๓๘,๐๐๐<br>(๑๑,๕๐๐ X ๑๒)      | -                      | -                            | (ว่างเดิม)<br>๑๓๘,๐๐๐ |
| <b>พนักงานจ้างทั่วไป</b>          |                        |                       |                    |  |         |                    |  |         |                               |                        |                              |                       |
| ๓๑                                | นายภาณุวัฒน์ จูเนียม   | ปวส.                  | -                  | คนงาน  | -       | -                  | คนงาน  | -       | ๑๐๘,๐๐๐<br>(๙,๐๐๐ X ๑๒)       | -                      | -                            | ๑๐๘,๐๐๐               |
| ๓๒                                | น.ส.อมรรัตน์ เสรีสมนึก | ปริญญาตรี             | -                  | คนงาน  | -       | -                  | คนงาน  | -       | ๑๐๘,๐๐๐<br>(๙,๐๐๐ X ๑๒)       | -                      | -                            | ๑๐๘,๐๐๐               |
| <b>กองสาธารณสุขและสิ่งแวดล้อม</b> |                        |                       |                    |  |         |                    |  |         |                               |                        |                              |                       |
| <b>พนักงานส่วนตำบล</b>            |                        |                       |                    |  |         |                    |  |         |                               |                        |                              |                       |
| ๓๓                                | -ว่าง-                 | -                     | ๖๐-๓-๐๖-๒๑๐๔-๐๐๑   | ผู้อำนวยการกองสาธารณสุข<br>และสิ่งแวดล้อม<br>(นักบริหารงานสาธารณสุขและ<br>สิ่งแวดล้อม) | ต้น     | ๖๐-๓-๐๖-๒๑๐๔-๐๐๑   | ผู้อำนวยการกองสาธารณสุข<br>และสิ่งแวดล้อม<br>(นักบริหารงานสาธารณสุขและ<br>สิ่งแวดล้อม) | ต้น     | ๓๙๓,๖๐๐<br>(ค่ากลางเงินเดือน) | ๔๒,๐๐๐<br>(๓,๕๐๐ X ๑๒) | -                            | ๔๓๕,๖๐๐               |
| ๓๔                                | -ว่าง-                 | -                     | -                  | -  | -       | ๖๐-๓-๐๖-๓๖๐๑-๐๐๑   | นักวิชาการสาธารณสุข  | ปก./ชก. | -                             | -                      | -                            | (กำหนดเพิ่ม)          |
| ๓๕                                | -ว่าง-                 | -                     | ๖๐-๓-๐๖-๔๖๐๑-๐๐๑   | เจ้าพนักงานสาธารณสุข   | ปง./ชง. | -                  | -  | -       | -                             | -                      | -                            | (ยุบเลิก)             |
| <b>พนักงานจ้างตามภารกิจ</b>       |                        |                       |                    |  |         |                    |  |         |                               |                        |                              |                       |
| ๓๖                                | นายไพรัช พูลสวัสดิ์    | มัธยมศึกษา<br>ตอนปลาย | -                  | พนักงานขับรถบรรทุก<br>ขยะ  | -       | -                  | พนักงานขับรถบรรทุก<br>ขยะ  | -       | ๑๕๙,๗๒๐<br>(๑๓,๓๑๐ X ๑๒)      | -                      | -                            | ๑๕๙,๗๒๐               |



| ที่                           | ชื่อ - สกุล               | คุณวุฒิการศึกษา   | กรอบอัตรากำลังเดิม |   |       | กรอบอัตรากำลังใหม่ |   |       | เงินเดือน                     | เงินประจำตำแหน่ง       |                              | หมายเหตุ                 |
|-------------------------------|---------------------------|-------------------|--------------------|---|-------|--------------------|---|-------|-------------------------------|------------------------|------------------------------|--------------------------|
|                               |                           |                   | เลขที่ตำแหน่ง      | ตำแหน่ง   | ระดับ | เลขที่ตำแหน่ง      | ตำแหน่ง   | ระดับ |                               | เงินประจำตำแหน่ง       | เงินค่าตอบแทน/เงินเพิ่มอื่นๆ |                          |
| พนักงานจ้างทั่วไป             |                           |                   |                    |   |       |                    |   |       |                               |                        |                              |                          |
| ๓๗                            | นายพิระพล พวงพัฒน์        | มัธยมศึกษาตอนต้น  | -                  | คนงานประจำรถขยะ   | -     | -                  | คนงานประจำรถขยะ   | -     | ๑๐๘,๐๐๐<br>(๙,๐๐๐ X ๑๒)       | -                      | -                            | ๑๐๘,๐๐๐                  |
| ๓๘                            | นายบุญลาภ ม่วงอ่ำ         | มัธยมศึกษาตอนต้น  | -                  | คนงานประจำรถขยะ   | -     | -                  | คนงานประจำรถขยะ   | -     | ๑๐๘,๐๐๐<br>(๙,๐๐๐ X ๑๒)       | -                      | -                            | ๑๐๘,๐๐๐                  |
| ๓๙                            | นายธนภัทร ชำนาญกิจ        | ประถมศึกษาปีที่ ๖ | -                  | คนงานประจำรถขยะ   | -     | -                  | คนงานประจำรถขยะ   | -     | ๑๐๘,๐๐๐<br>(๙,๐๐๐ X ๑๒)       | -                      | -                            | ๑๐๘,๐๐๐                  |
| กองการศึกษา ศาสนา และวัฒนธรรม |                           |                   |                    |   |       |                    |   |       |                               |                        |                              |                          |
| พนักงานส่วนตำบล               |                           |                   |                    |   |       |                    |   |       |                               |                        |                              |                          |
| ๔๐                            | -ว่าง-                    | -                 | ๖๐-๓-๐๘-๒๑๐๗-๐๐๑   | ผู้อำนวยการกองการศึกษา ศาสนา และวัฒนธรรม (นักบริหารงานการศึกษา) | ต้น   | ๖๐-๓-๐๘-๒๑๐๗-๐๐๑   | ผู้อำนวยการกองการศึกษา ศาสนา และวัฒนธรรม (นักบริหารงานการศึกษา) | ต้น   | ๓๙๓,๖๐๐<br>(ค่ากลางเงินเดือน) | ๔๒,๐๐๐<br>(๓,๕๐๐ X ๑๒) | -                            | (ว่างเดิม)<br>๔๓๕,๖๐๐    |
| ๔๑                            | นางสาวกัลยาณี ไฉลาต       | ปริญญาตรี         | ๖๐-๓-๐๘-๓๘๐๓-๐๐๑   | นักวิชาการศึกษา   | ปก.   | ๖๐-๓-๐๘-๓๘๐๓-๐๐๑   | นักวิชาการศึกษา   | ปก.   | ๑๘๐,๗๒๐<br>(๑๕,๐๖๐ X ๑๒)      | -                      | -                            | ๑๘๐,๗๒๐                  |
| พนักงานครู                    |                           |                   |                    |   |       |                    |   |       |                               |                        |                              |                          |
| ๔๒                            | น.ส.ประภารัตน์ เศรษฐวัฒน์ | ปริญญาตรี         | ๖๐-๓-๐๘-๖๖๐๐-๐๓๕   | ครู   | คศ.๑  | ๖๐-๓-๐๘-๖๖๐๐-๐๓๕   | ครู   | คศ.๑  | ๒๘๖,๔๔๐<br>(๒๓,๘๗๐ X ๑๒)      | -                      | -                            | (เงินอุดหนุน)<br>๒๘๖,๔๔๐ |
| ๔๓                            | นางทิพย์กมล เศรษฐวัฒน์    | ปริญญาตรี         | ๖๐-๓-๐๘-๖๖๐๐-๐๓๔   | ครู   | คศ.๑  | ๖๐-๓-๐๘-๖๖๐๐-๐๓๔   | ครู   | คศ.๑  | ๒๙๒,๔๔๐<br>(๒๔,๓๗๐ X ๑๒)      | -                      | -                            | (เงินอุดหนุน)<br>๒๙๒,๔๔๐ |
| ๔๔                            | นางประนอม น้อยสกุล        | ปริญญาตรี         | ๖๐-๓-๐๘-๖๖๐๐-๐๓๓   | ครู   | คศ.๑  | ๖๐-๓-๐๘-๖๖๐๐-๐๓๓   | ครู   | คศ.๑  | ๒๘๕,๓๖๐<br>(๒๓,๗๘๐ X ๑๒)      | -                      | -                            | (เงินอุดหนุน)<br>๒๘๕,๓๖๐ |
| ๔๕                            | นางสาวภัทรกนก แสงอ่อน     | ปริญญาตรี         | ๖๐-๓-๐๘-๖๖๐๐-๐๓๒   | ครู   | คศ.๑  | ๖๐-๓-๐๘-๖๖๐๐-๐๓๒   | ครู   | คศ.๑  | ๒๙๗,๔๘๐<br>(๒๔,๗๙๐ X ๑๒)      | -                      | -                            | (เงินอุดหนุน)<br>๒๙๗,๔๘๐ |
| ๔๖                            | -ว่าง-                    | -                 | -                  | ครูผู้ดูแลเด็ก  | -     | -                  | ครูผู้ดูแลเด็ก  | -     | -                             | -                      | -                            | (เงินอุดหนุน)            |
| ๔๗                            | -ว่าง-                    | -                 | -                  | ครูผู้ดูแลเด็ก  | -     | -                  | ครูผู้ดูแลเด็ก  | -     | -                             | -                      | -                            | (เงินอุดหนุน)            |
| ๔๘                            | -ว่าง-                    | -                 | -                  | ครูผู้ดูแลเด็ก  | -     | -                  | ครูผู้ดูแลเด็ก  | -     | -                             | -                      | -                            | (เงินอุดหนุน)            |
| ๔๙                            | -ว่าง-                    | -                 | -                  | ครูผู้ดูแลเด็ก  | -     | -                  | ครูผู้ดูแลเด็ก  | -     | -                             | -                      | -                            | (เงินอุดหนุน)            |





| ที่                  | ชื่อ - สกุล         | คุณวุฒิ<br>การศึกษา | กรอบอัตรากำลังเดิม |                       |       | กรอบอัตรากำลังใหม่ |                            |         | เงินเดือน                | เงินประจำตำแหน่ง     |                                  | หมายเหตุ      |
|----------------------|---------------------|---------------------|--------------------|-----------------------|-------|--------------------|----------------------------|---------|--------------------------|----------------------|----------------------------------|---------------|
|                      |                     |                     | เลขที่ตำแหน่ง      | ตำแหน่ง               | ระดับ | เลขที่ตำแหน่ง      | ตำแหน่ง                    | ระดับ   |                          | เงินประจำ<br>ตำแหน่ง | เงินค่าตอบแทน/<br>เงินเพิ่มอื่นๆ |               |
| พนักงานจ้างตามภารกิจ |                     |                     |                    |                       |       |                    |                            |         |                          |                      |                                  |               |
| ๕๐                   | นางวราภรณ์ สาริษา   | ปริญญาตรี           | -                  | ผู้ช่วยครูผู้ดูแลเด็ก | -     | -                  | ผู้ช่วยครูผู้ดูแลเด็ก      | -       | ๑๖๐,๕๖๐<br>(๑๓,๓๘๐ X ๑๒) | -                    | -                                | ๑๖๐,๕๖๐       |
| ๕๑                   | นางงามใจ อิ่มเสมอ   | ปริญญาตรี           | -                  | ผู้ช่วยครูผู้ดูแลเด็ก | -     | -                  | ผู้ช่วยครูผู้ดูแลเด็ก      | -       | ๑๖๒,๖๐๐<br>(๑๓,๕๕๐ X ๑๒) | -                    | -                                | ๑๖๒,๖๐๐       |
| ๕๒                   | นางสาวรณภา กลีบสกุล | ปริญญาตรี           | -                  | ผู้ช่วยครูผู้ดูแลเด็ก | -     | -                  | ผู้ช่วยครูผู้ดูแลเด็ก      | -       | ๑๖๐,๕๖๐<br>(๑๓,๓๘๐ X ๑๒) | -                    | -                                | ๑๖๐,๕๖๐       |
| ๕๓                   | -ว่าง-              | -                   | -                  | ผู้ช่วยครูผู้ดูแลเด็ก | -     | -                  | ผู้ช่วยครูผู้ดูแลเด็ก      | -       | -                        | -                    | -                                | (เงินอุดหนุน) |
| หน่วยตรวจสอบภายใน    |                     |                     |                    |                       |       |                    |                            |         |                          |                      |                                  |               |
| พนักงานส่วนตำบล      |                     |                     |                    |                       |       |                    |                            |         |                          |                      |                                  |               |
| ๕๔                   | -ว่าง-              | -                   | -                  | -                     | -     | ๖๐-๓-๑๒-๓๒๐๕-๐๐๑   | นักวิชาการตรวจสอบ<br>ภายใน | ปก./ชก. | -                        | -                    | -                                | (กำหนดเพิ่ม)  |

ภาคผนวก



ประกาศองค์การบริหารส่วนตำบลบางขันแตก  
เรื่อง แผนอัตรากำลัง ๓ ปี ประจำปีงบประมาณ พ.ศ. ๒๕๖๔ - ๒๕๖๖  
ฉบับแก้ไขเพิ่มเติม (ฉบับที่ ๑) พ.ศ. ๒๕๖๔

\*\*\*\*\*

ตามที่องค์การบริหารส่วนตำบลบางขันแตก ได้ประกาศโครงสร้างการแบ่งส่วนราชการ และประกาศใช้แผนอัตรากำลัง ๓ ปี ประจำปีงบประมาณ พ.ศ. ๒๕๖๔ - ๒๕๖๖ ขององค์การบริหารส่วนตำบลบางขันแตก ไปแล้วนั้น

บัดนี้ องค์การบริหารส่วนตำบลบางขันแตกได้ดำเนินการปรับปรุงแผนอัตรากำลัง ๓ ปี ประจำปีงบประมาณ พ.ศ. ๒๕๖๔ - ๒๕๖๖ ฉบับแก้ไขเพิ่มเติม (ฉบับที่ ๑) พ.ศ. ๒๕๖๔ ให้สอดคล้องกับ โครงสร้างส่วนราชการและอำนาจหน้าที่ตามที่คณะกรรมการพนักงานส่วนตำบลจังหวัดสมุทรสงคราม กำหนด จึงอาศัยอำนาจตามความในมาตรา ๑๕ ประกอบมาตรา ๒๕ วรรคท้าย แห่งพระราชบัญญัติระเบียบบริหารงานบุคคลส่วนท้องถิ่น พ.ศ. ๒๕๔๒ ประกาศคณะกรรมการพนักงานส่วนตำบลจังหวัดสมุทรสงคราม เรื่อง หลักเกณฑ์และเงื่อนไขเกี่ยวกับการบริหารงานบุคคลขององค์การบริหารส่วนตำบล ลงวันที่ ๒๖ พฤศจิกายน ๒๕๔๕ และที่แก้ไขเพิ่มเติม (ฉบับที่ ๓๔) พ.ศ. ๒๕๖๓ ลงวันที่ ๑๗ ธันวาคม ๒๕๖๓ และมติคณะกรรมการพนักงานส่วนตำบลจังหวัดสมุทรสงคราม ในการประชุมครั้งที่ ๔/๒๕๖๔ เมื่อวันที่ ๒๔ พฤษภาคม ๒๕๖๔ จึงประกาศแผนอัตรากำลัง ๓ ปี ประจำปีงบประมาณ พ.ศ. ๒๕๖๔ - ๒๕๖๖ ฉบับแก้ไขเพิ่มเติม (ฉบับที่ ๑) พ.ศ. ๒๕๖๔ ขององค์การบริหารส่วนตำบลบางขันแตก

จึงประกาศมาให้ทราบโดยทั่วกัน

ประกาศ ณ วันที่ ๑๕ มิถุนายน พ.ศ. ๒๕๖๔

(นายอภิรักษ์ พัฒนาการพนิช)

นายกองค์การบริหารส่วนตำบลบางขันแตก